

Mise – nástroj k řešení velkých společenských výzev

Konference
Inovativní region: příležitosti a výzvy

11. listopadu 2022



MINISTERSTVO
PRŮMYSLU A OBCHODU

Odbor digitální ekonomiky
a chytré specializace



Obsah

- ➔ Globální společenské výzvy a jak je řešit?
- ➔ Co si představit pod pojmem mise?
- ➔ Jaké mise jsou již definovány na evropské/národní úrovni?
- ➔ Jak národní mise vznikly?
- ➔ Jak regionální politici mise využijí a podpoří?
- ➔ Jak se k přípravě/implementaci RIS3 mise přidat?



Globální společenské výzvy

Znečištění



Stárnutí



Odpady



Sucho



Útoky



...

- ➔ Ohrožují celou planetu
- ➔ Dopadají na každý region, město, obec
- ➔ Týkají se každého z nás



Jak řešit globální společenské výzvy?

Současná praxe

- ➔ Izolovaná opatření - mají pouze omezený účinek
- ➔ Každý řešitel řeší jen svůj dílčí problém
- ➔ Skupiny řešitelů o sobě navzájem nevědí

Evropské fondy v České republice v období **21-27**
OP JAK OP TAK IROP OP Z+ aj.

Trend Doprava Prostředí pro život
Beta2 NCK Sigma Théta

Cílový stav

- ➔ Navzájem provázaná opatření s komplexním účinkem
- ➔ Řešitelé se propojují a řeší problém společně
- ➔ Skupiny řešitelů vytvářejí sítě a využívají synergie



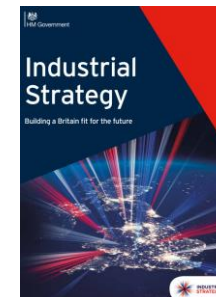
Co si představit pod pojmem mise?

Mise by měla být

- ➔ Odvážná, inspirativní a se širokým společenským významem
- ➔ Cílená, měřitelná a časově ohraničená
- ➔ Ambiciózní pro výzkumná a inovační témata
- ➔ Reálně dosažitelná v časovém rámci
- ➔ Inovativní pro řešení napříč obory, odvětvími a aktéry
- ➔ Otevřená pro různá bottom-up řešení



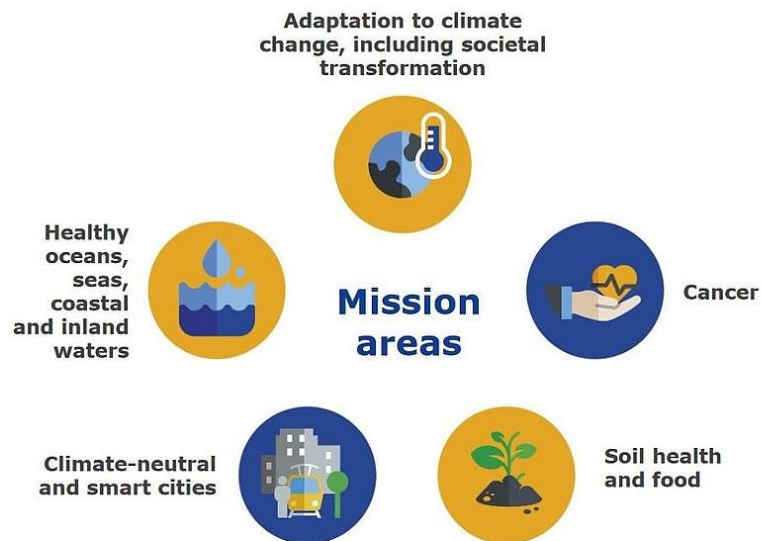
Apollo



UK Industrial Strategy

Mise v Horizont Evropa

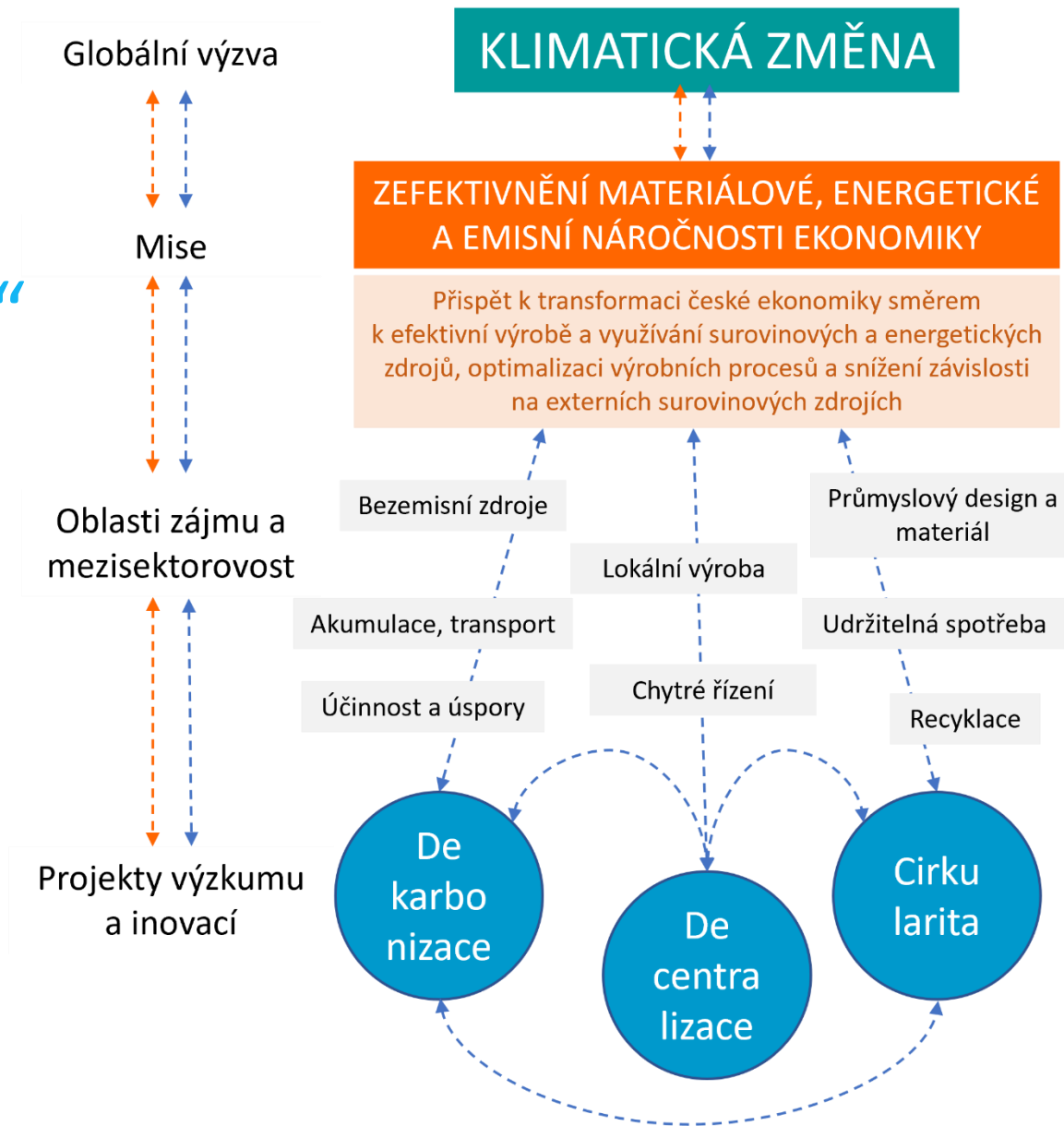
- ➔ **Adaptace na změnu klimatu:** podpora nejméně 150 evropských regionů a komunit, aby se do roku 2030 staly odolnými vůči změně klimatu
- ➔ **Rakovina:** spolupráce s Evropským plánem boje proti rakovině s cílem zlepšit život více než 3 milionů lidí do roku 2030 prostřednictvím prevence a léčby
- ➔ **Oceány a vody:** jejich obnova do roku 2030
- ➔ **Klimaticky neutrální a chytrá města:** 100 takových měst do roku 2030
- ➔ **Dohoda o půdě pro Evropu:** 100 "živých laboratoří" a demonstračních projektů inspirujících k přechodu ke zdravé půdě



Mission-oriented přístup se již uplatňuje v současných programech podpory EU

V dalším programovém období bude zřejmě hlavním nástrojem poskytování podpory.

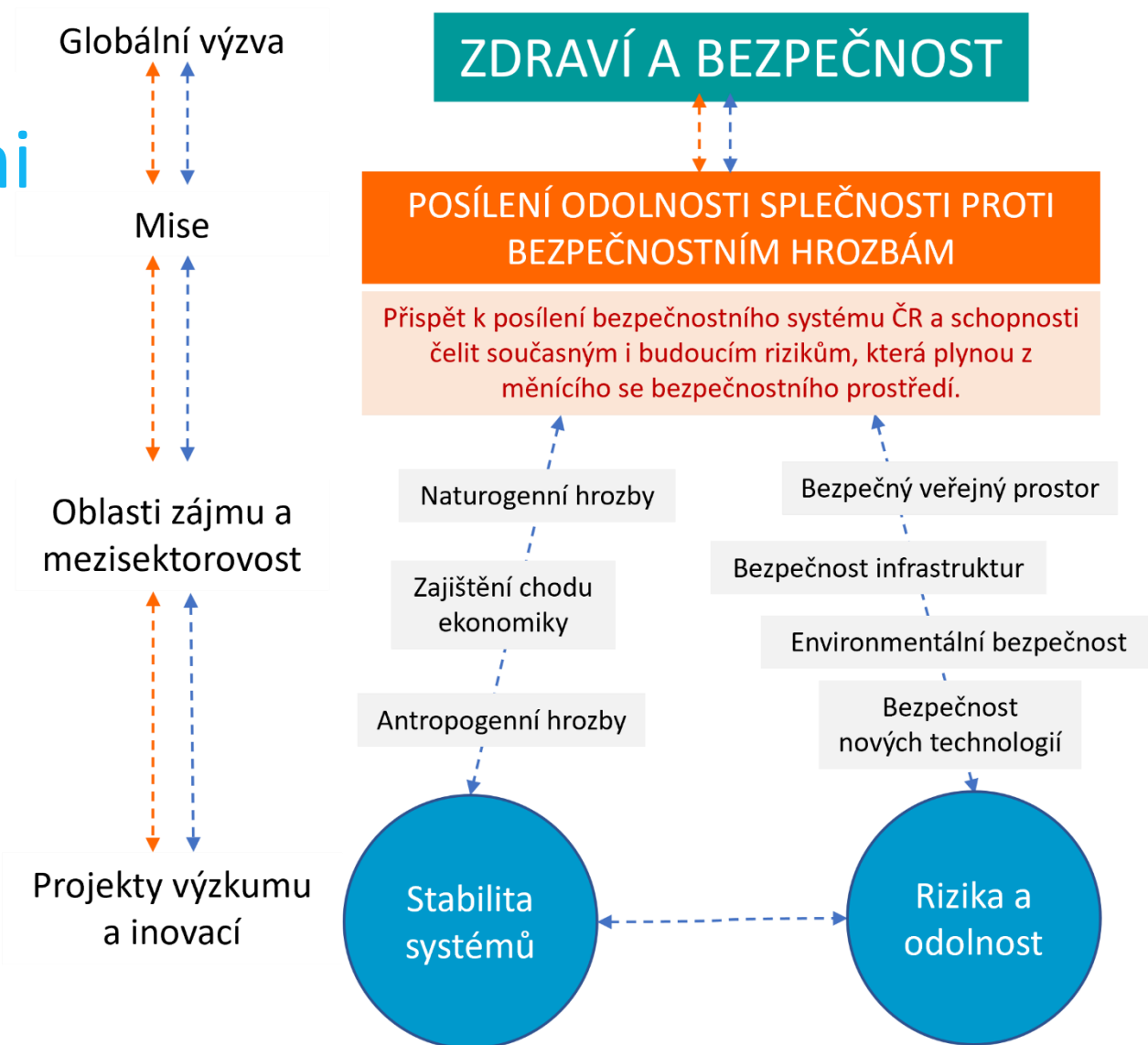
RIS3 mise na národní úrovni „Zefektivnění...“



Více o této RIS3 misi
na portálu www.ris3.cz

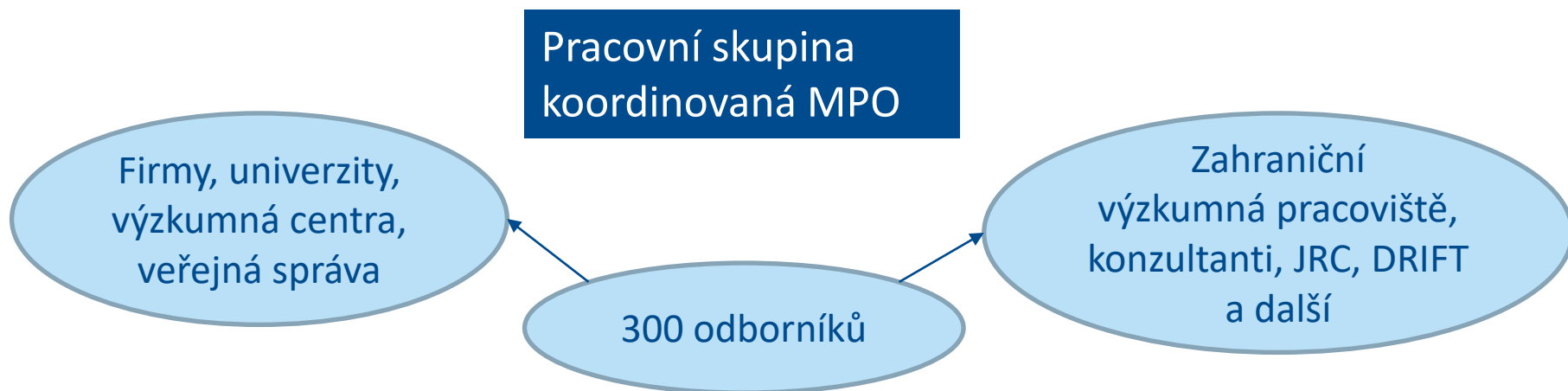
RIS3 mise na národní úrovni „Odolnost...“

Více o této RIS3 misi
na portálu www.ris3.cz



Jak národní mise vznikly?

- ➔ **Východisko:** i na ČR dopadají globální výzvy, které je třeba řešit ve spolupráci mnoha aktérů
- ➔ Výzkum a inovace přinášejí nová řešení, avšak je třeba zajistit **multioborovost** a využívat **synergie**
- ➔ Strategie chytré specializace (RIS3) koncentruje podporu výzkumu a inovací na **priority ekonomiky a společnosti** (horizontální, vertikální)
- ➔ Mise jsou vhodným nástrojem, jak soustředit podporu z různých zdrojů na **řešení jednoho společného problému**



Jak regionální politici mise využijí a podpoří?

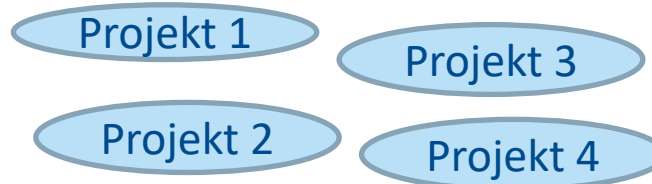
- ➔ Chtějí řešit globální výzvy a myslet na budoucnost i přesto, že řešení překračuje volební období
- ➔ Formulují jasné priority v oblasti výzkumu a inovací, které pomohou řešit krajské / městské problémy a výzvy
- ➔ Zaměří se na cíle, kterým lidé rozumí a vedou ke zlepšení jejich života
- ➔ Využijí finanční nástroje z národní úrovně / Aktivně vytvoří regionální inovační nástroje k naplnění cílů mise

Příklad

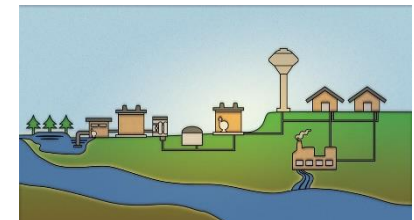
Sucho
ve městech



Výzkumné a
inovační projekty



Nový systém městského
vodního hospodářství



Jak se k RIS3 misi přidat

Ve fázi přípravy mise:

- ➔ Je téma některé z RIS3 misí v souladu s prioritními tématy kraje?
- ➔ Pokud ano, regionální zástupci EDP procesu mohou navrhnout:
 - ▶ další **tematické okruhy** výzkumu a inovací, ale zároveň se zaváží **vyčlenit finanční prostředky** na výzkumná témata, která daný okruh řeší
 - ▶ do stávajících tematických okruhů nová **technologická a systémová témata výzkumu** a **návrhy inovačních řešení**, která přispívající k naplnění cílů mise.

Jak se k RIS3 misi přidat

Ve fázi implementace:

- ➔ Zapojit zástupce EDP procesu formou financování inovačních nástrojů, které se cíleně zaměřují, případně alespoň bonifikují, výzkumné a inovační projekty naplňující tematické okruhy mise
- ➔ Forma podpory: cílený regionální nástroj nebo bonifikace projektů zaměřených na naplňování operativních cílů mise

Kde hledat pomoc?

- ➔ Krajské RIS3 týmy: [ZDE](#)





Děkuji za pozornost!

Tomáš Holinka

holinka@mpo.cz



MINISTERSTVO
PRŮMYSLU A OBCHODU

Odbor digitální ekonomiky
a chytré specializace

