

# Systemová podpora implementace a řízení Národní RIS3 – výstupy KA5 Analytika

CZ.02.1.01/0.0/0.0/16\_024/0016934



EVROPSKÁ UNIE  
Evropské strukturální a investiční fondy  
Operační program Výzkum, vývoj a vzdělávání

**MŠMT**  
MINISTERSTVO ŠKOLSTVÍ,  
MLÁDEŽE A TĚLOVÝCHOVY



Drive for  
success



**Brian Havlín**

# **Analytické mapové vyhodnocení regionálních priorit**

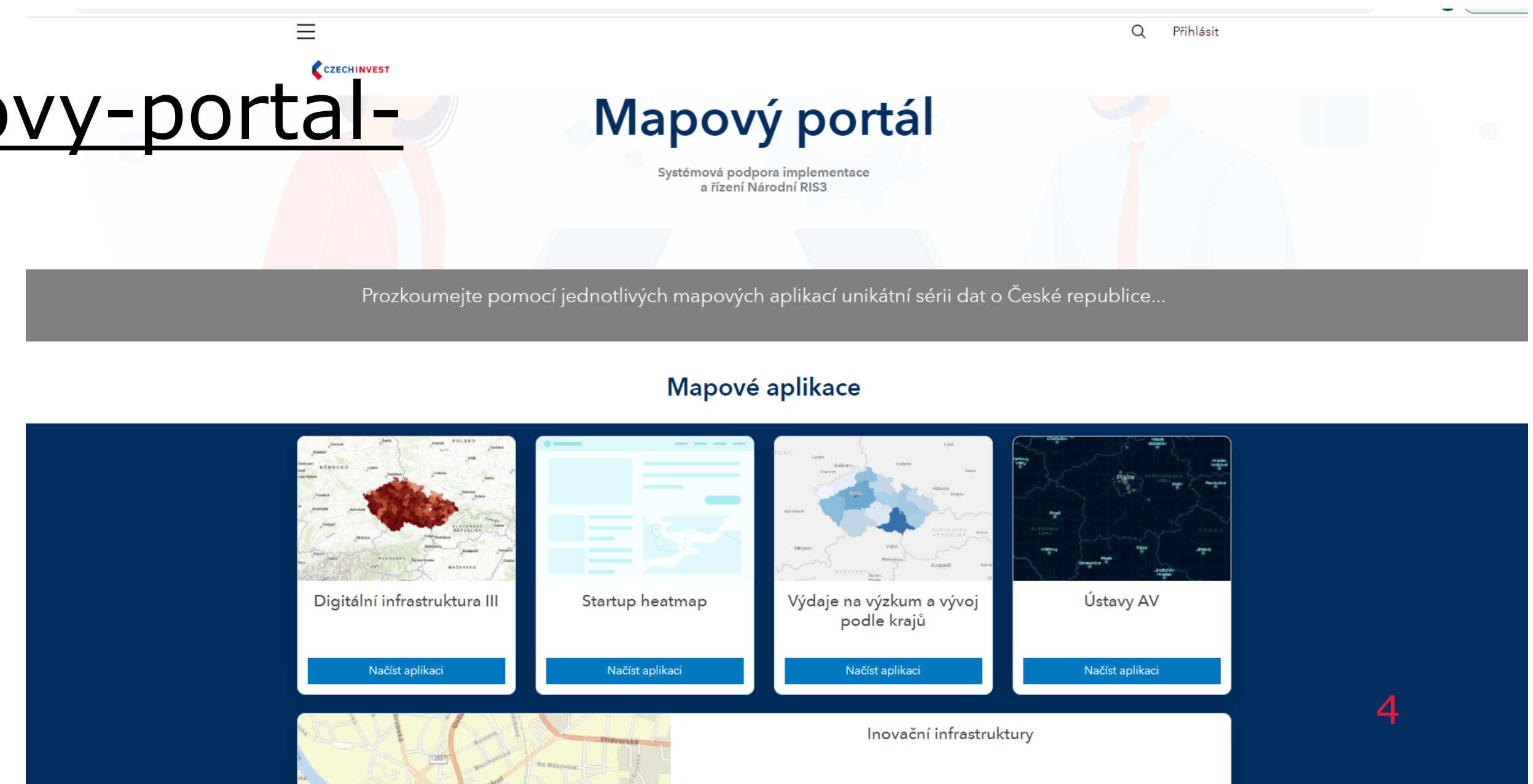
[www.czechinvest.org](http://www.czechinvest.org)

# Analytické mapové vyhodnocení regionálních priorit

- Analýza investičních pobídek dle RIS3 oborů
- Sektorové porovnání firem dle krajů
- Analýza startupů v programech CzechInvestu
- Mapa koncentrace startupů podpořených CzechInvestem
- Srovnání krajů v oblasti VaVal
- Mapa výdajů na výzkum a vývoj
- Kde se v Česku rodí inovace?
- Mapa inovačních infrastruktur
- Mapa klastrů
- Digitální infrastruktura
- Mapový přehled studentů vysokých škol
- Mapový přehled studentů středních škol

# Dostupnost výstupů KA5 Analytiky

- ▶ **RIS3 portál** - <https://www.ris3.cz/>
- ▶ **Web CzechInvestu** - [Systemová podpora implementace a řízení Národní RIS3 - CzechInvest](#)
- ▶ **Mapový portál** - <https://mapovy-portal-czechinvest.hub.arcgis.com/>





# Datové vrstvy

	NÁZEV VRSTVY	POPIS VRSTVY
1	Digitální infrastruktura	Dostupnost internetu nad 30 Mbit/s (definice vysokorychlostní připojení), optického připojení a bezdrátového připojení do úrovně správních obvodů s pověřeným obecním úřadem.
2	Inovační infrastruktury	Identifikace různých typů inovačních infrastruktur včetně jejich poskytovaných služeb a případného oborového zaměření. Vytvářeno na základě podkladů od Reného Samka.
3	Investiční pobídky	Analýza investičních pobídek z pohledu jejich regionálního zacílení, oboru a výše investic. Komparace se stávajícími krajskými doménami specializace.
4	Klastry/technologické platformy	Přehled klastrových organizací a jejich oborového zaměření. Současně základní ekonomická a geografická analýza jejich členů. Podkladová data od Filipa Krůty.
5	Průmyslové zóny	Výpis průmyslových zón podle udělených dotací z programu PPNI, a zároveň identifikace průmyslových zón nepodpořených ze státního rozpočtu. Snaha o identifikaci převažujícího odvětví.
6	Průmyslové provozovny	Identifikace všech průmyslových provozoven firem nad 10 zaměstnanců napříč celou Českou republikou. Sledování průmyslových odvětví, kategorie počtu zaměstnanců a obratu a souřadnic umístění, které pomůžou v následné identifikaci průmyslových zón.
7	Inovativní firmy	Identifikace firem, které se soustavně zabývají výzkumem a vývojem produktů a služeb na základě udělených patentů, získaných veřejných financí na VaV a vlastních dat agentury CzechInvest.
8	Startupy (CI)	Seznam podpořených startupů agenturou CzechInvest včetně oborového zaměření firem.
9	Střední školy	Ucelený seznam středních škol včetně jednotlivých vyučovaných oborů s počty žáků a absolventů.
10	Vysoké školy	Ucelený seznam vysokých škol včetně jednotlivých vyučovaných oborů s počty žáků a absolventů.

# Analýza investičních pobídek podle krajů

## Jihočeský kraj počet podpořených projektů, výše investic a sektor



### Filtrační okno

Investiční pobídky dle let

Vše

Investiční pobídky dle země žadatele

Vše

Investiční pobídky dle sektoru

Vše

### Základní statistika

Celková investice (mil. CZK)

37,44 tis.

Celková investice (mil. EUR)

1,33 tis.

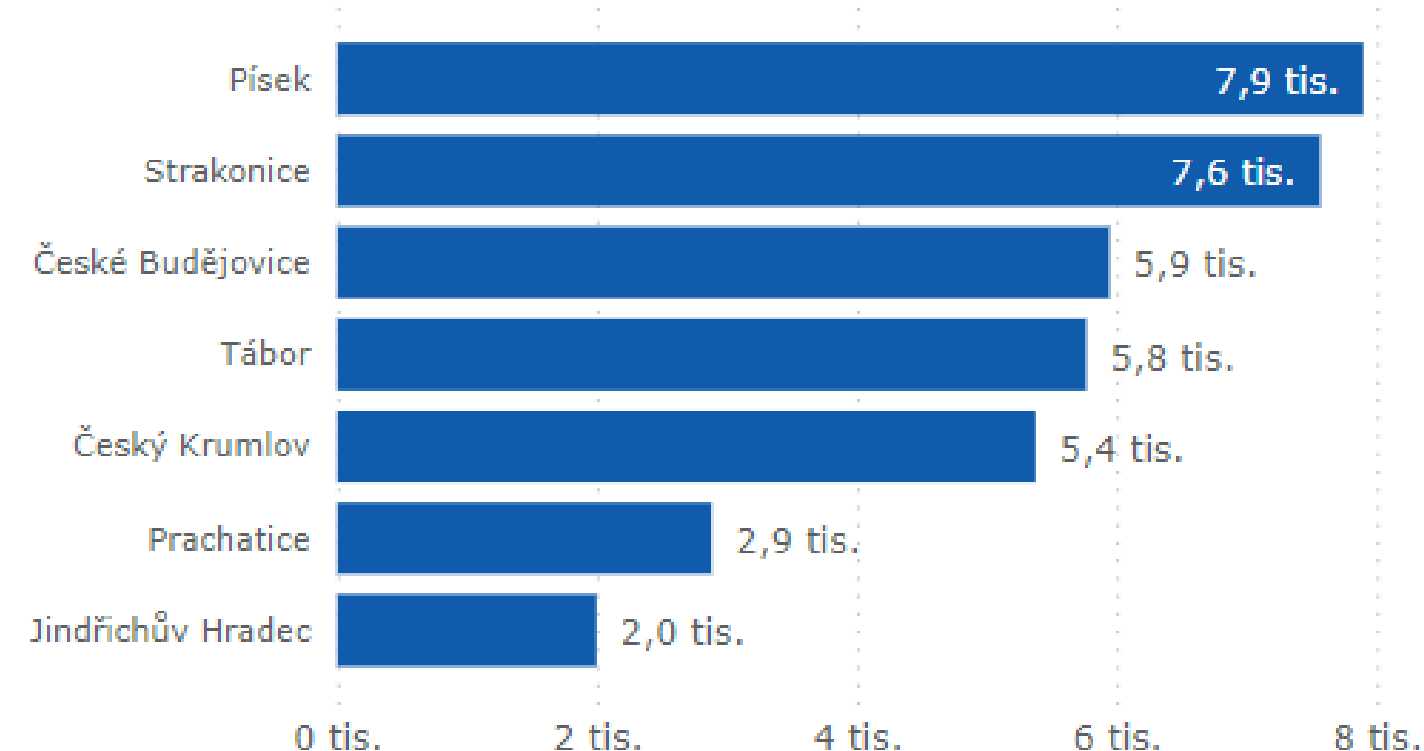
Nově vytvořená pracovní místa

7 397

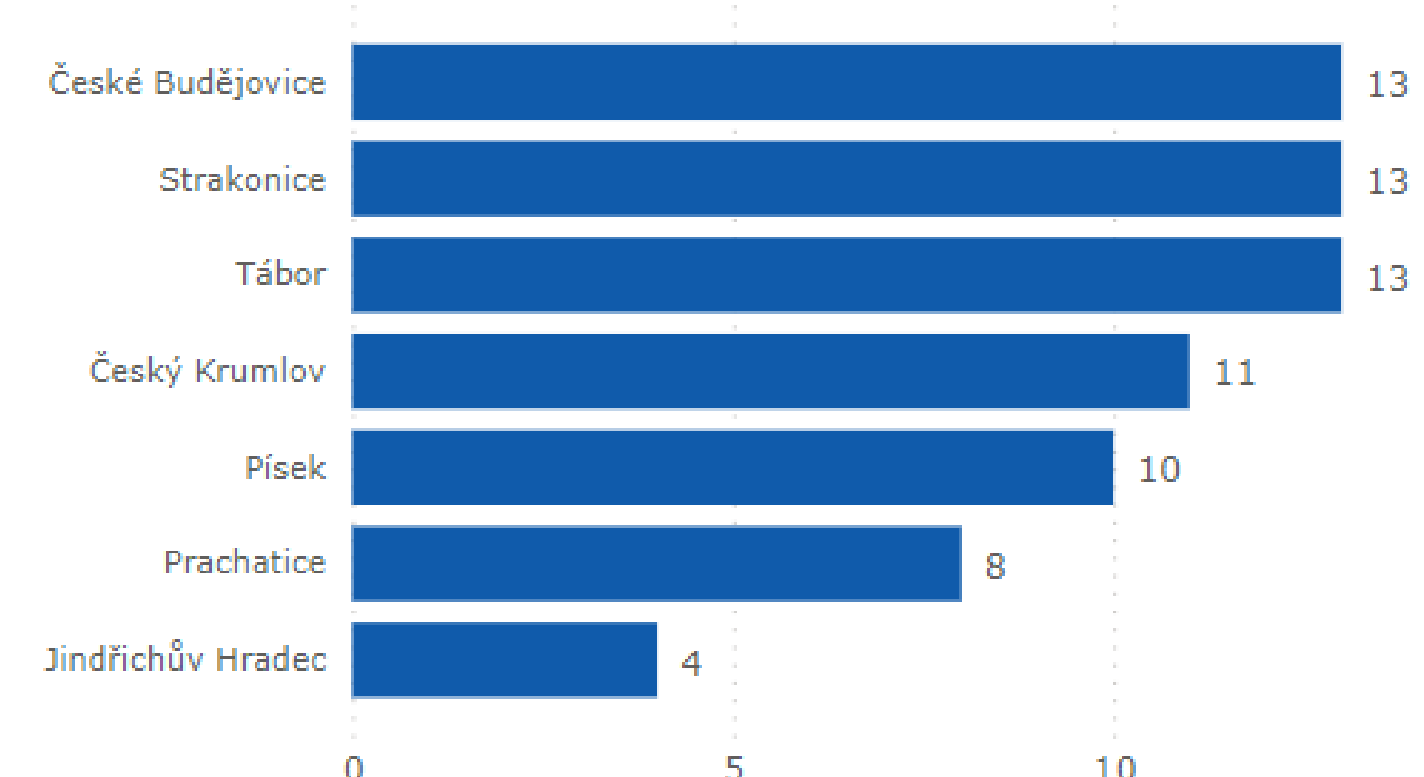
### Domény specializace kraje

- Strojírenství a mechatronika
- Elektronika, elektrotechnika a IT
- Biotechnologie pro udržitelný rozvoj společnosti
- Automobilový průmysl
- Textilní a oděvní průmysl

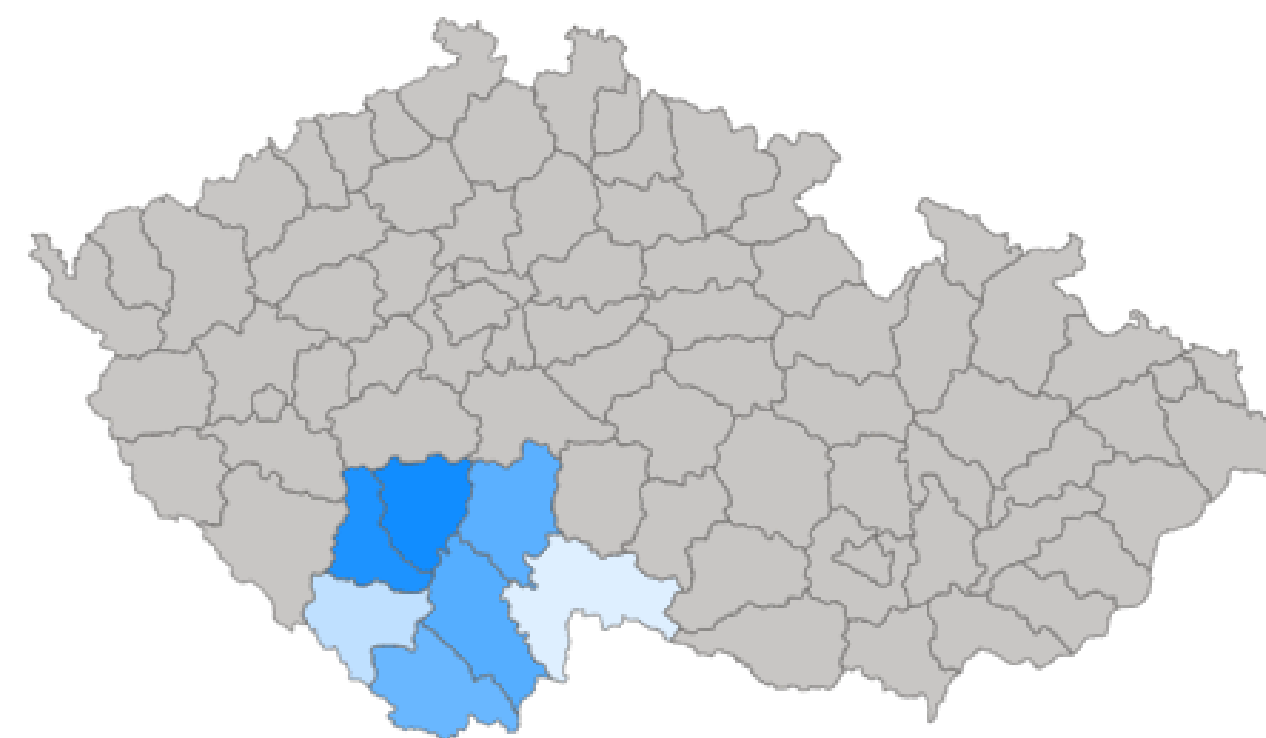
### Investiční pobídky podle výše investic (mil. CZK) a okresů



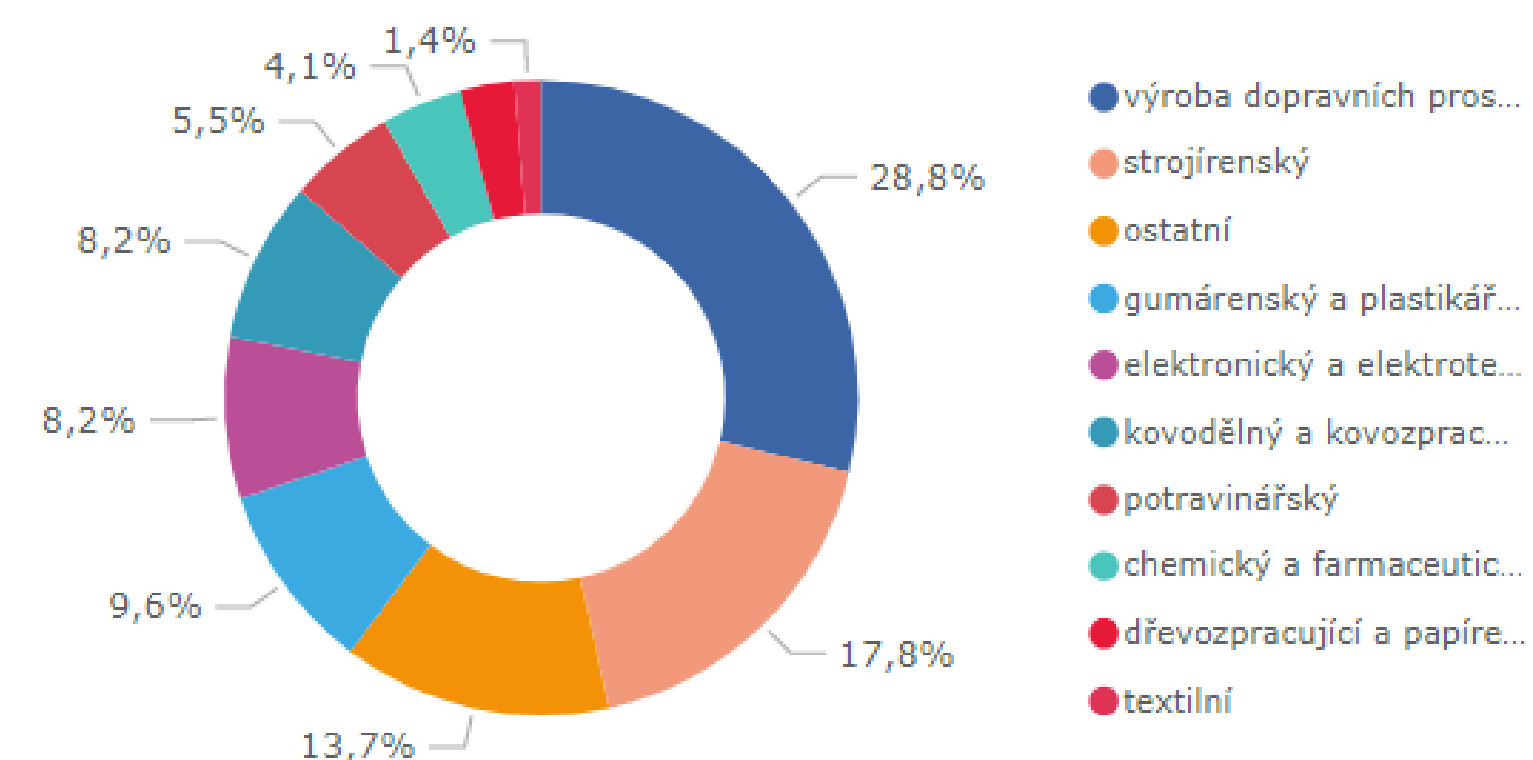
### Investiční pobídky podle okresů - počet podpořených projektů



### Investiční pobídky podle výše investice a okresů



### Investiční pobídky dle sektorů





# Analýza investičních pobídek podle krajů

## Jihočeský kraj země žadatele a nově vytvořená pracovní místa



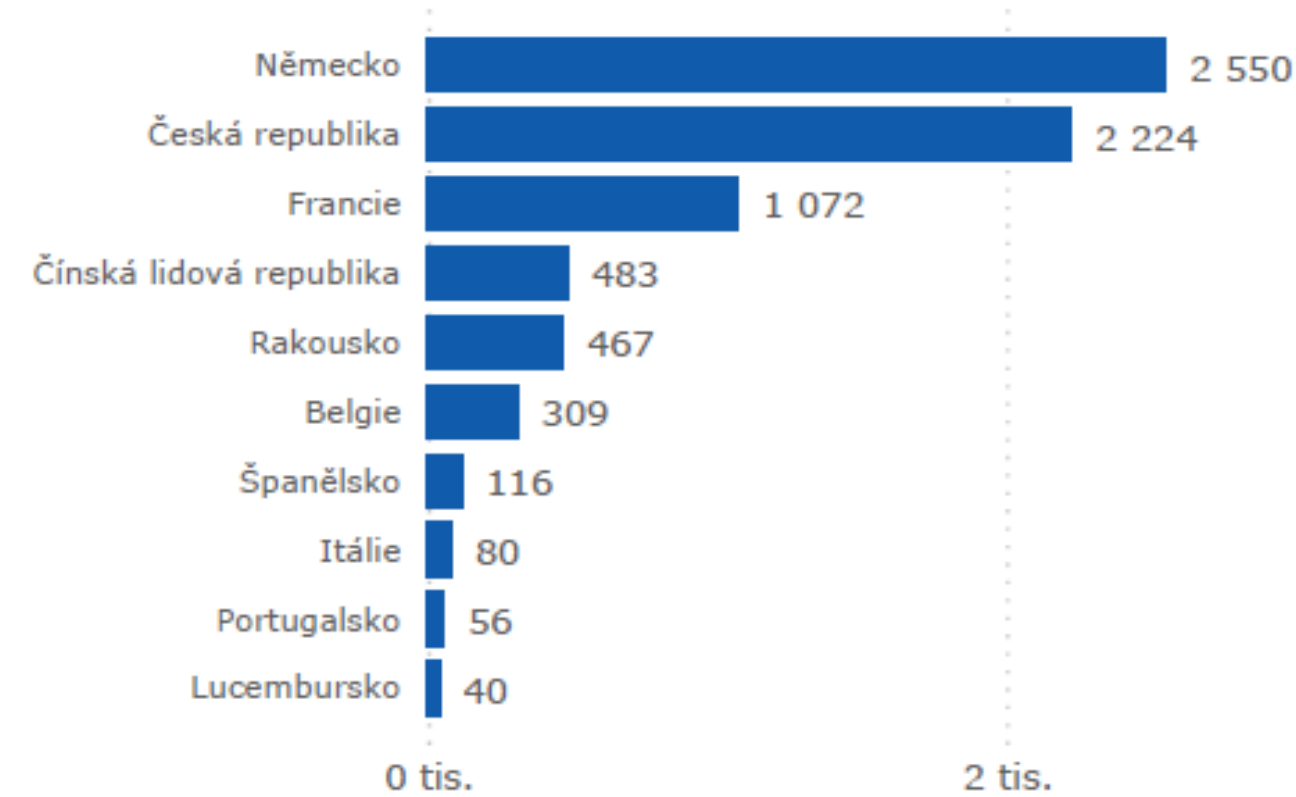
### Filtrační okno

Investiční pobídky dle let

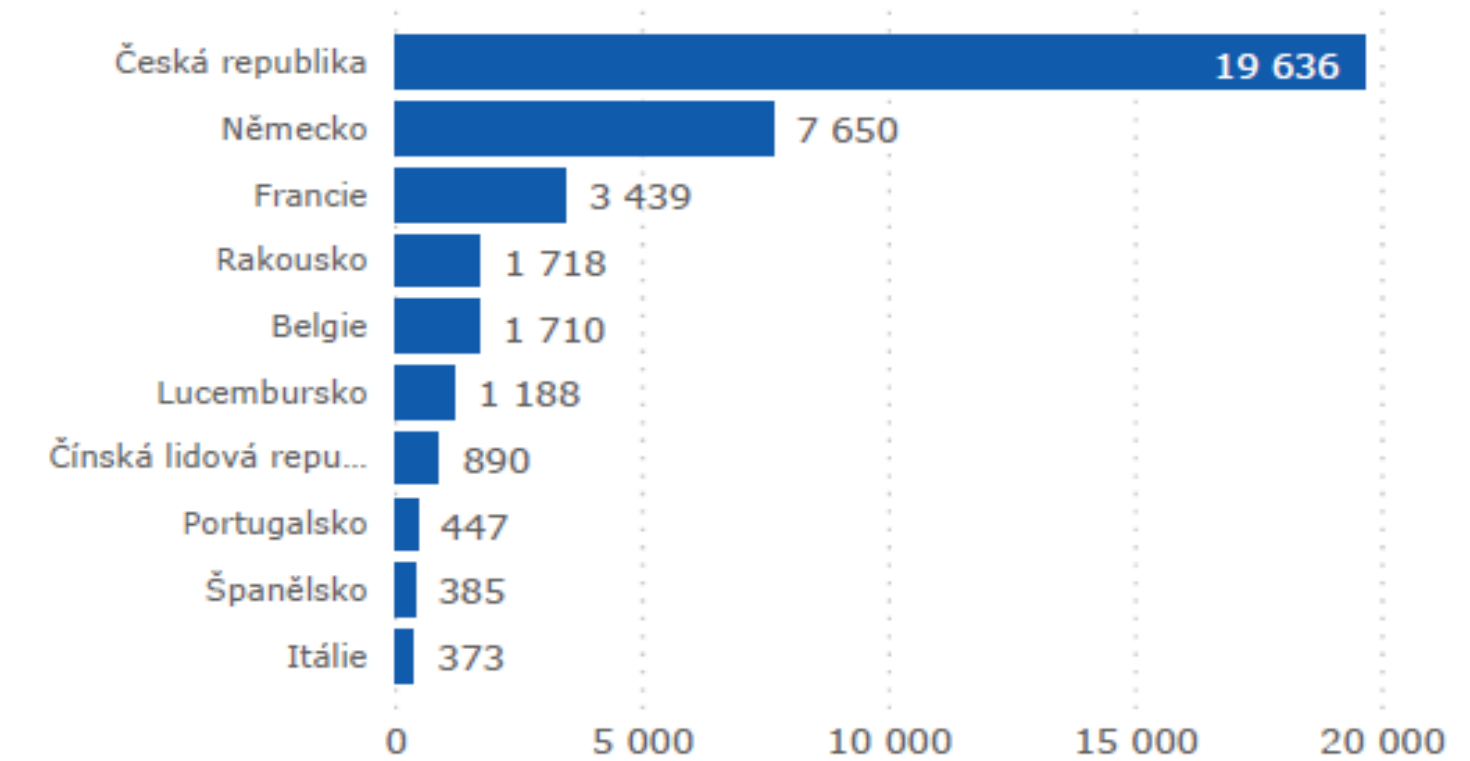
Investiční pobídky dle země žadatele

Investiční pobídky dle sektoru

### Nově vytvořená PM dle země žadatele



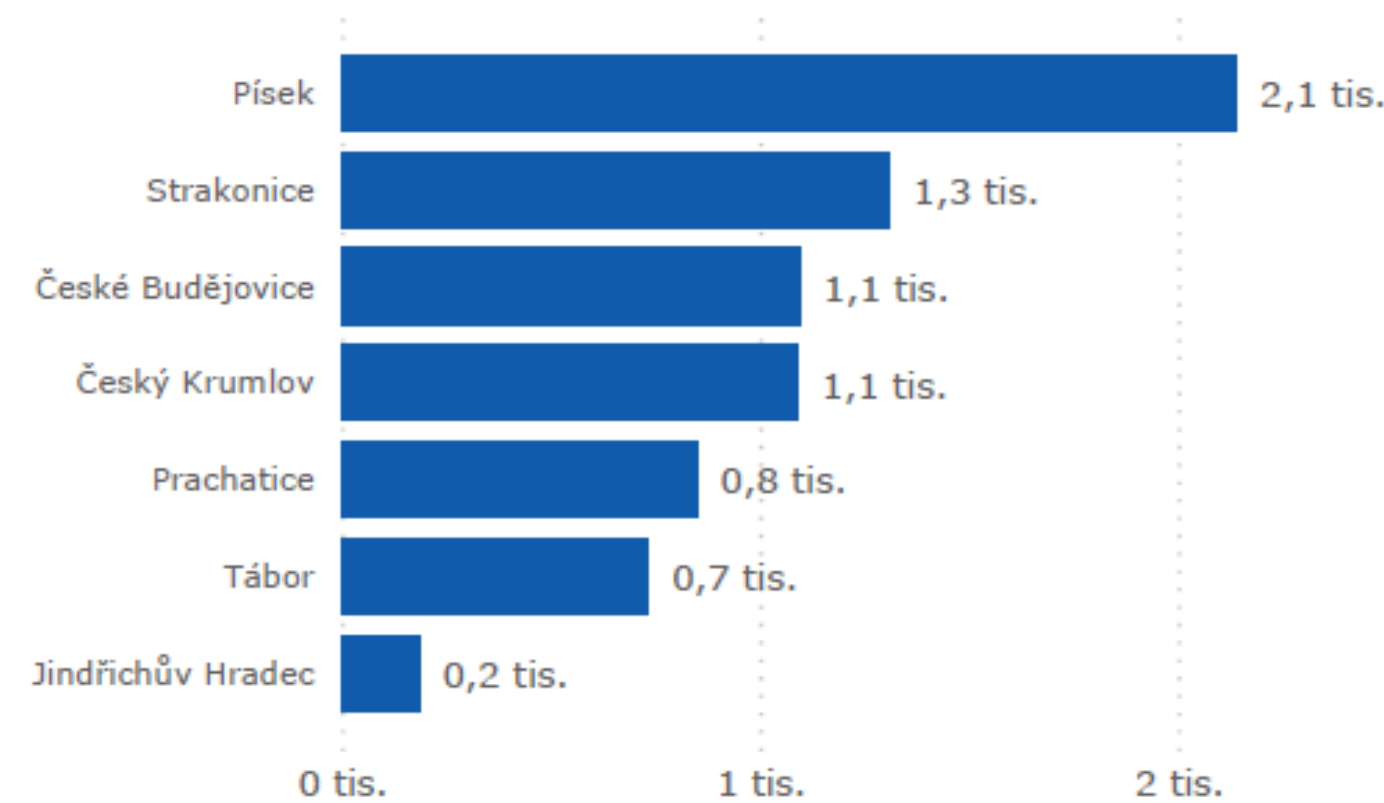
### Výše investice (v mil. Kč) dle země žadatele



### Základní statistika

Počet vydaných rozhodnutí	72
Celková investice (mil. CZK)	37,44 tis.
Celková investice (mil. EUR)	1,33 tis.
Nově vytvořená pracovní místa	7 397

### Investiční pobídky podle nově vytvořených pracovních míst a okresů



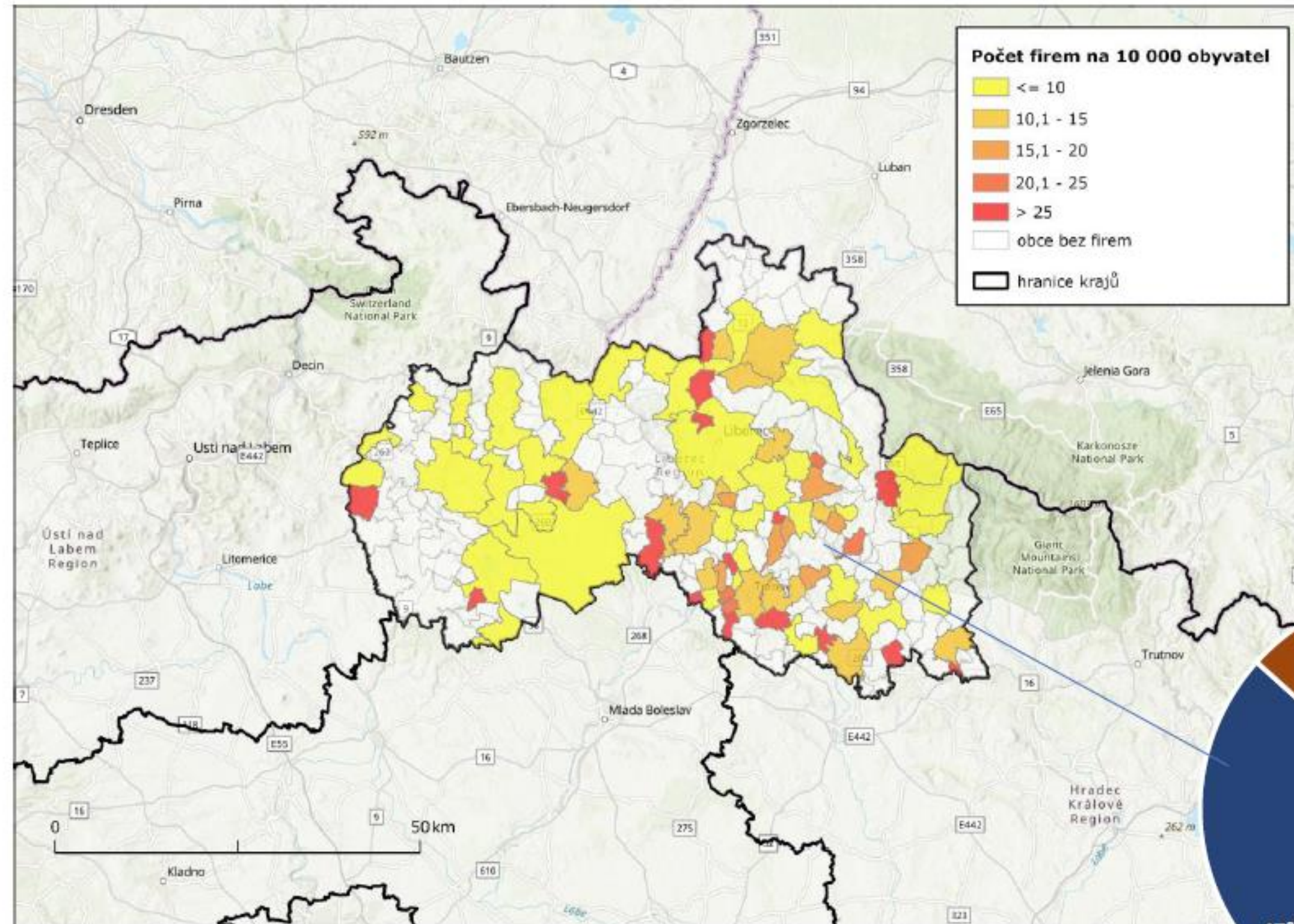
### Investiční pobídky podle nově vytvořených prac. míst a okresů





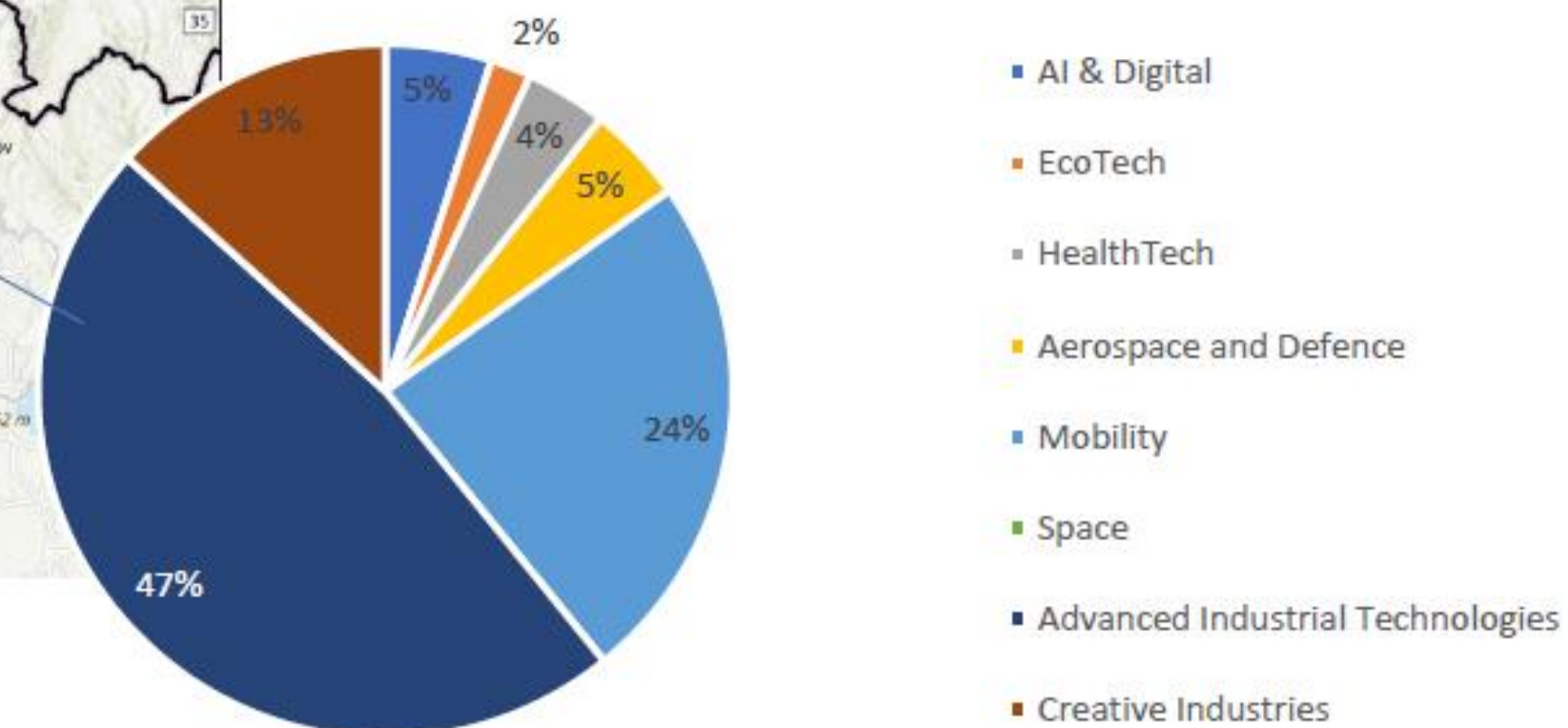
# Sektorové porovnání firem dle krajů

## Liberecký kraj



	Prioritní sektory RIS3
Perspektivní odvětví	Pokročilé strojírenství
	Pokročilá dopravní zařízení, dopravní prostředky a jejich komponenty
	Pokročilé materiály na bázi textilních struktur a technologie pro nové multidisciplinární aplikace
Potenciálně perspektivní odvětví	Nanomateriály a technologie jejich výroby
	Pokročilé kovové kompozitní a plastové materiály a technologie jejich zpracování
	Elektronika, elektrotechnika, ICT
	Optika dekorativní a užité sklo

Domény CzechInvestu





# Analýza startupů v programech CzechInvestu

Analýza startupů podpořených CzechInvestem

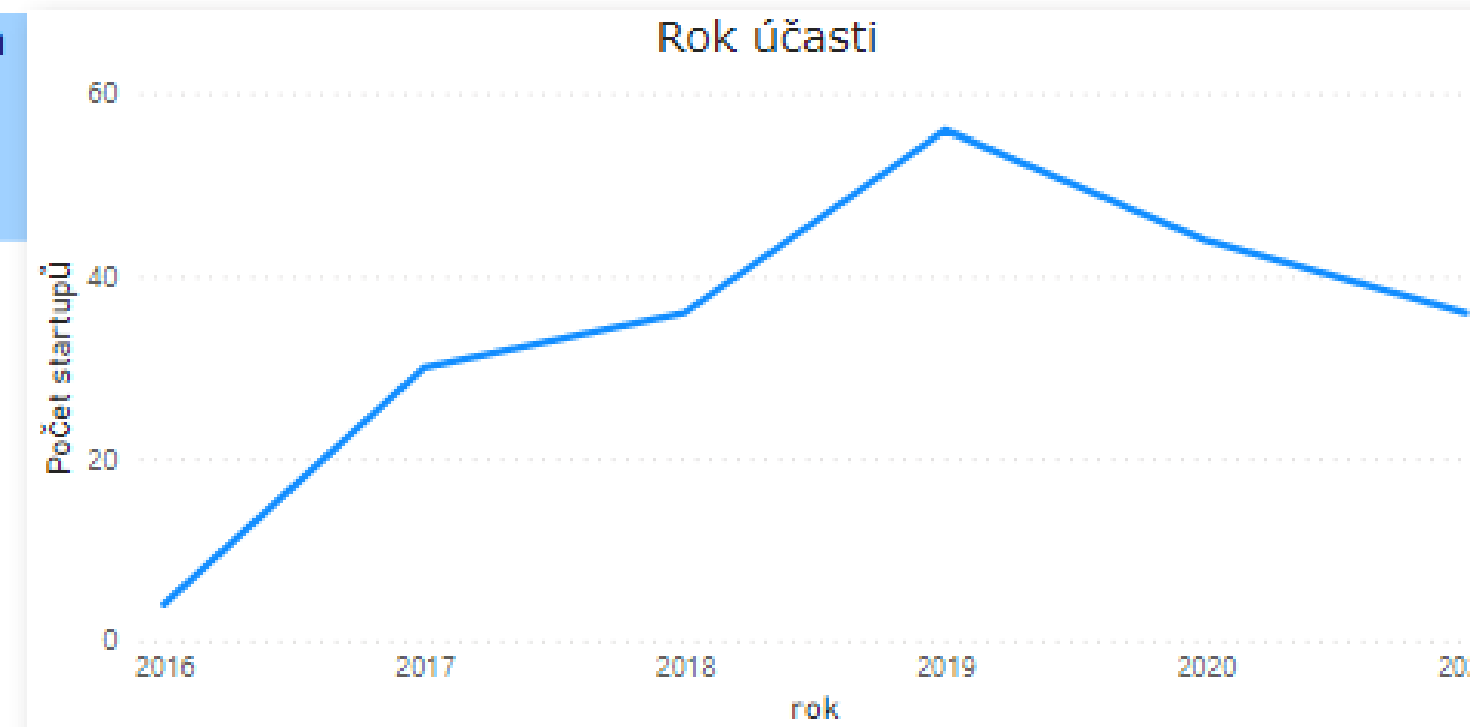
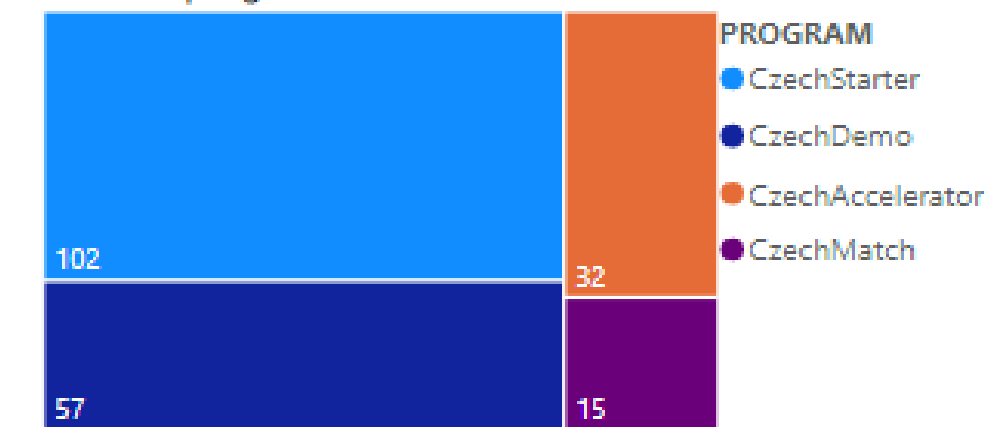
## ČESKÁ REPUBLIKA startupy podpořené CzechInvestem (2016-2021)



Počet podpořených startupů CzechInvestem

206

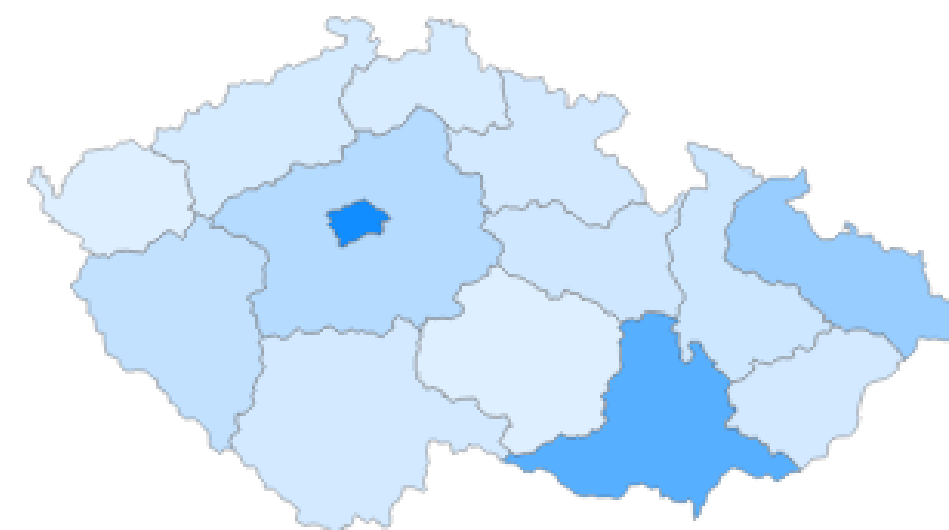
Účast v programech CzechInvestu



Destinace podpořených startupů

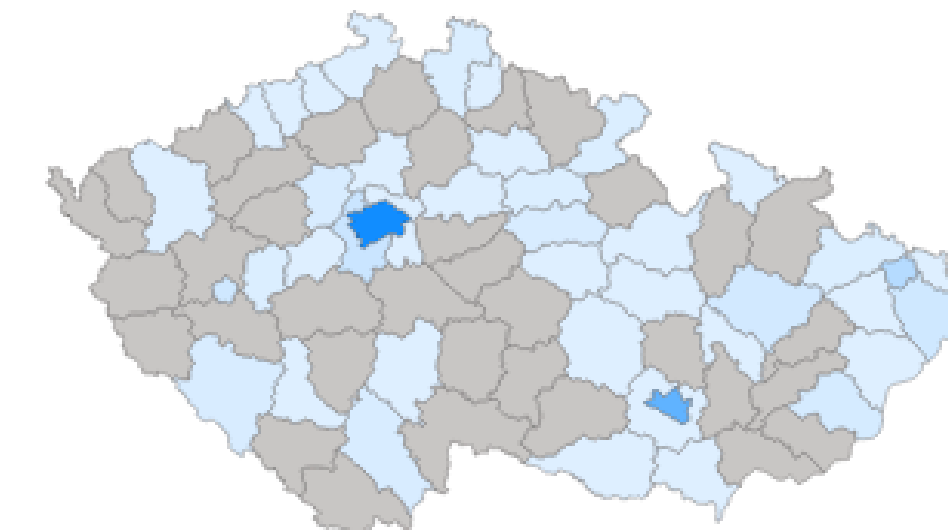
Země	Počet
Czech Republic	95
USA	56
EUROPE	9
Portugal	9
SINGAPORE	9
UK	9
Great Britain	6
Germany	4
Japan	3
Finland	2
China	2
Canada	1
USA, Great Britain	1
<b>Celkem</b>	<b>206</b>

Počet podpořených startupů dle krajů



Kraj	Počet
Praha	71
Jihomoravský	47
Moravskoslezský	25
Středočeský	15
Plzeňský	11
Olomoucký	7
Pardubický	6
Jihočeský	5
Královéhradecký	5
Zlínský	5
Ústecký	4
Liberecký	3
Karlovarský	1
Vysočina	1

Počet podpořených startupů dle okresů



Okres	Počet
Praha	71
Brno-město	44
Ostrava-město	15
Praha-západ	8
Frydek-Místek	6
Plzeň-město	6
Olomouc	5
Zlín	4
České Budějovice	3
Kladno	3
Klatovy	3
Pardubice	3
Hradec Králové	2
Liberec	2

Microsoft Power BI

< 2 z 3 >

75%



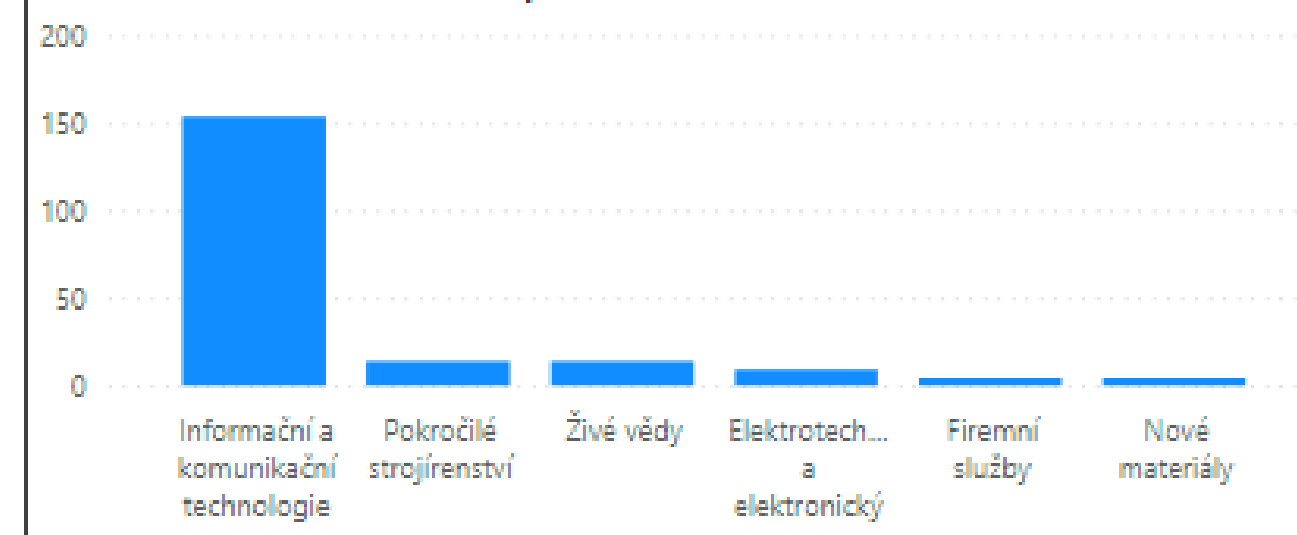
# Analýza startupů v programech CzechInvestu

## Analýza startupů podpořených CzechInvestem

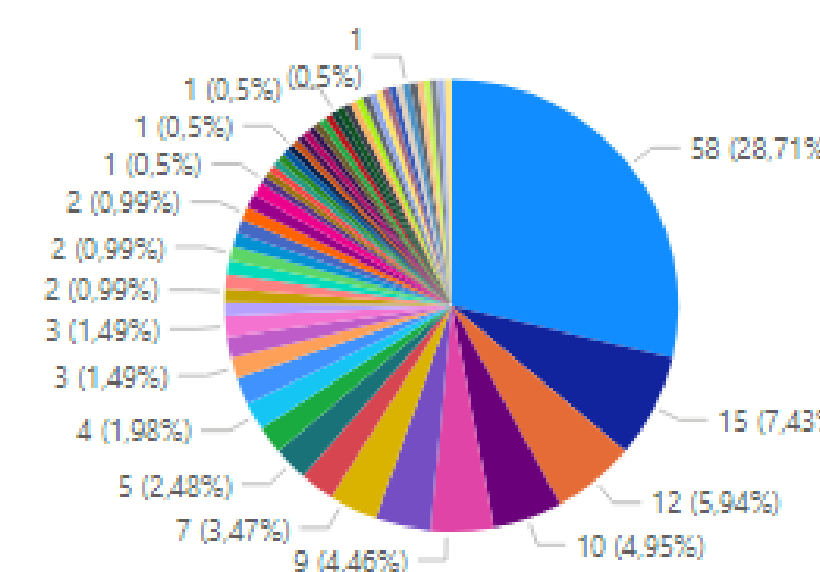
### ČESKÁ REPUBLIKA startupy podpořené CzechInvestem (2016-2021)



Primární sektor startupů



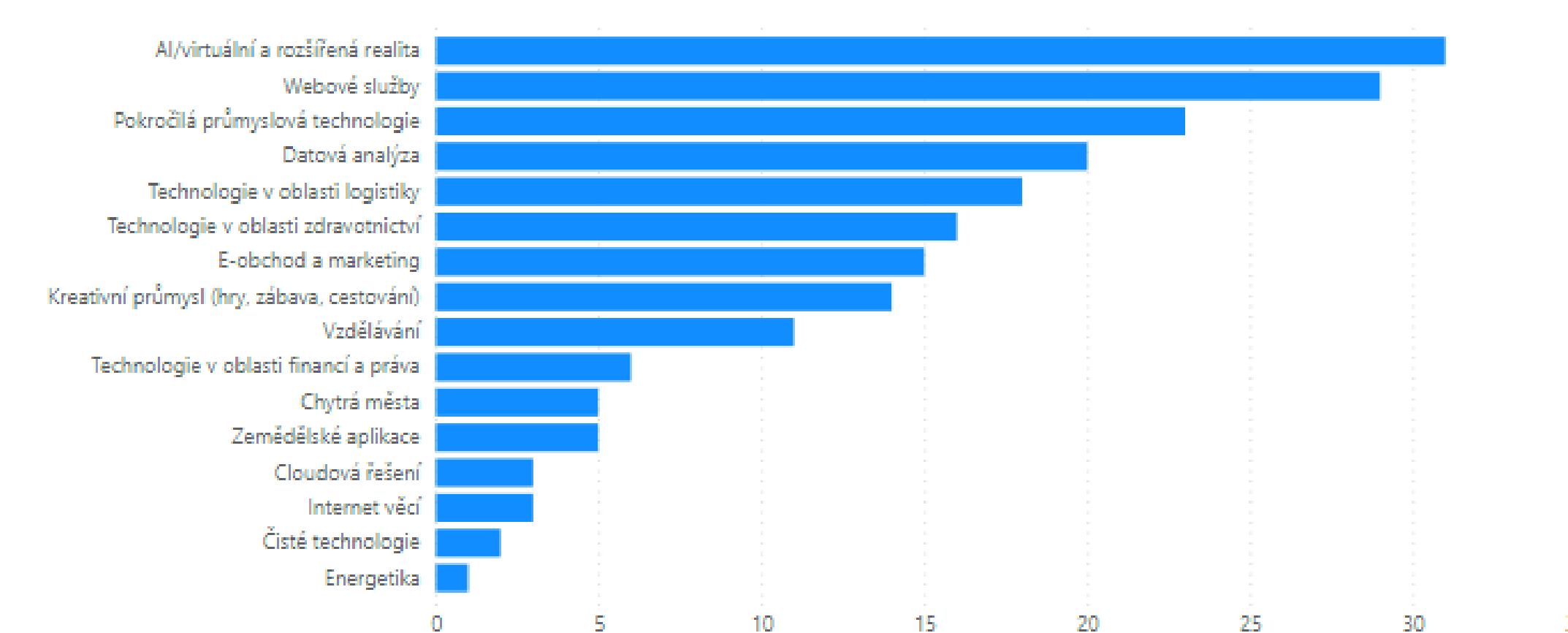
Hlavní NACE kód startupů



Hlavní NACE

- Činnosti v oblasti informačních...
- Ostatní profesní, vědecké a tec...
- Zprostředkování velkoobchod...
- Pronájem a správa vlastních ne...
- Nespecializovaný velkoobchod
- Informační a komunikační činn...
- Ostatní profesní, vědecké a tec...
- Inženýrské činnosti a souvisejíc...

Odvětví startupů



Vyberte kraj  
Vše

### Národní domény výzkumné a inovační specializace

- Pokročilé materiály, technologie a systémy
- Digitalizace a automatizace výrobních technologií
- Elektronika a digitální technologie
- Ekologická doprava
- Technologicky vyspělá a bezpečná doprava
- Pokročilá medicína a léčiva
- Kulturní a kreativní odvětví nástrojem akcelerace socioekonomického rozvoje ČR



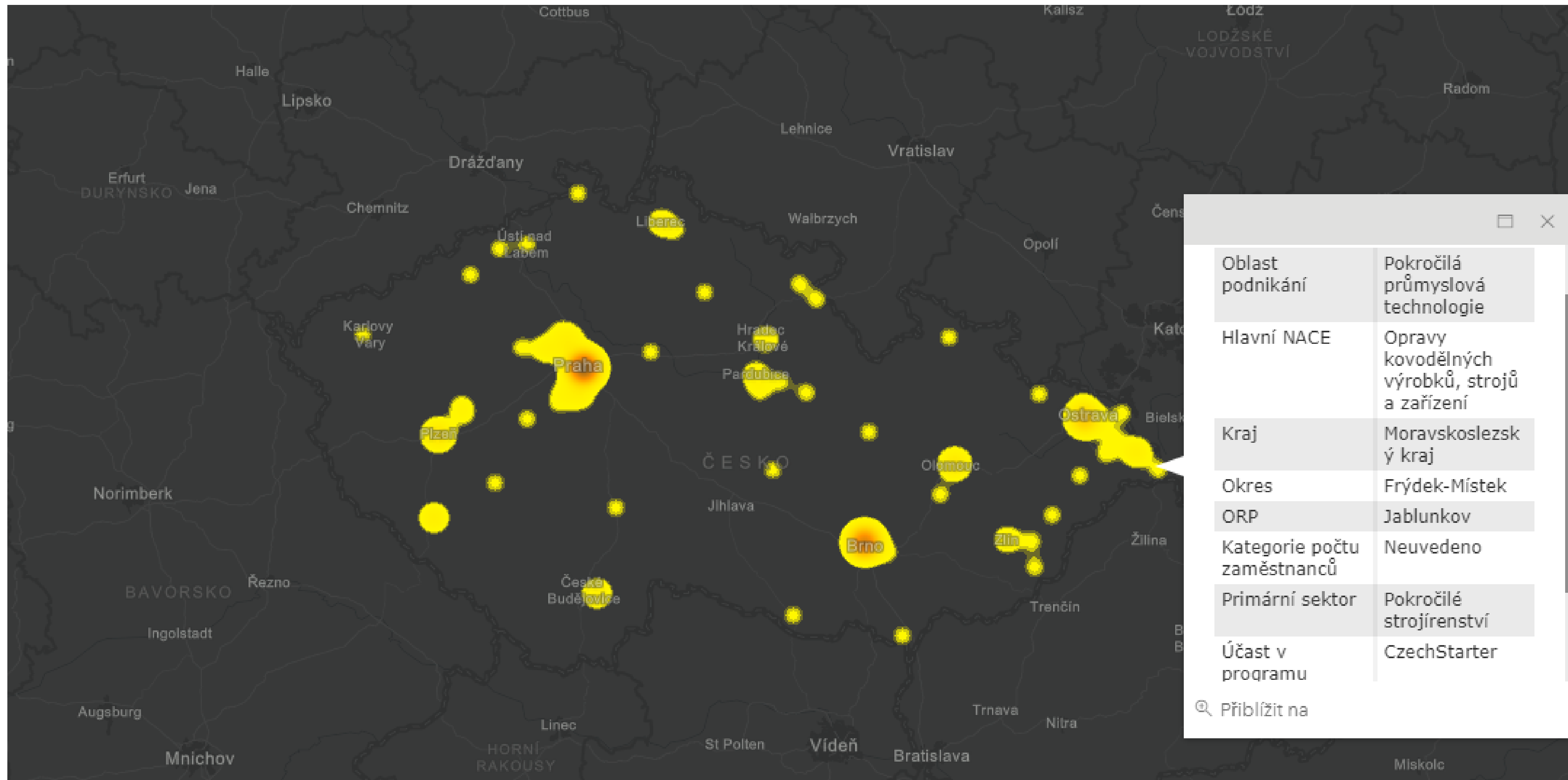
Microsoft Power BI

< 3 z 3 >

75%



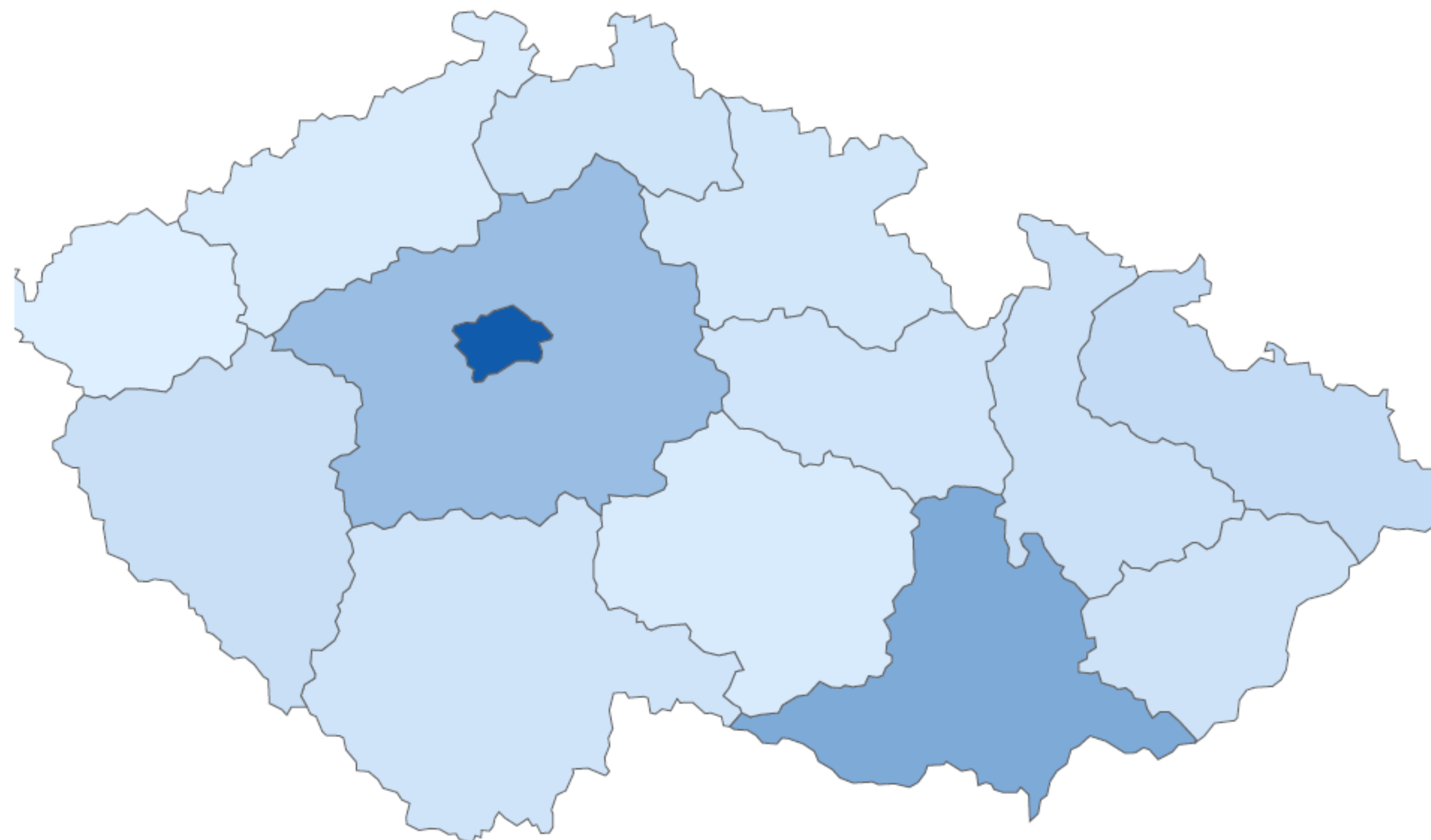
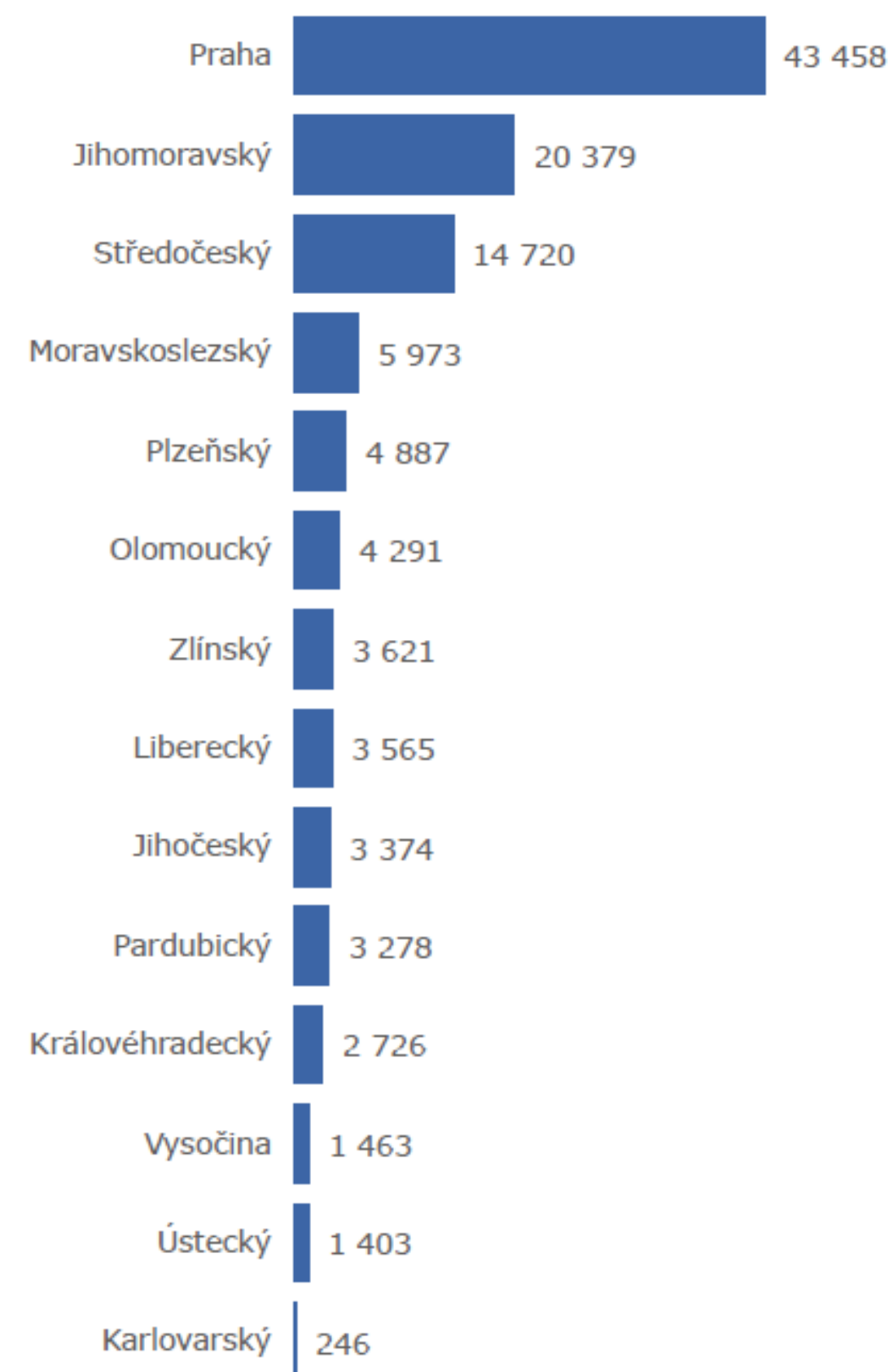
# Analýza startupů v programech CzechInvestu





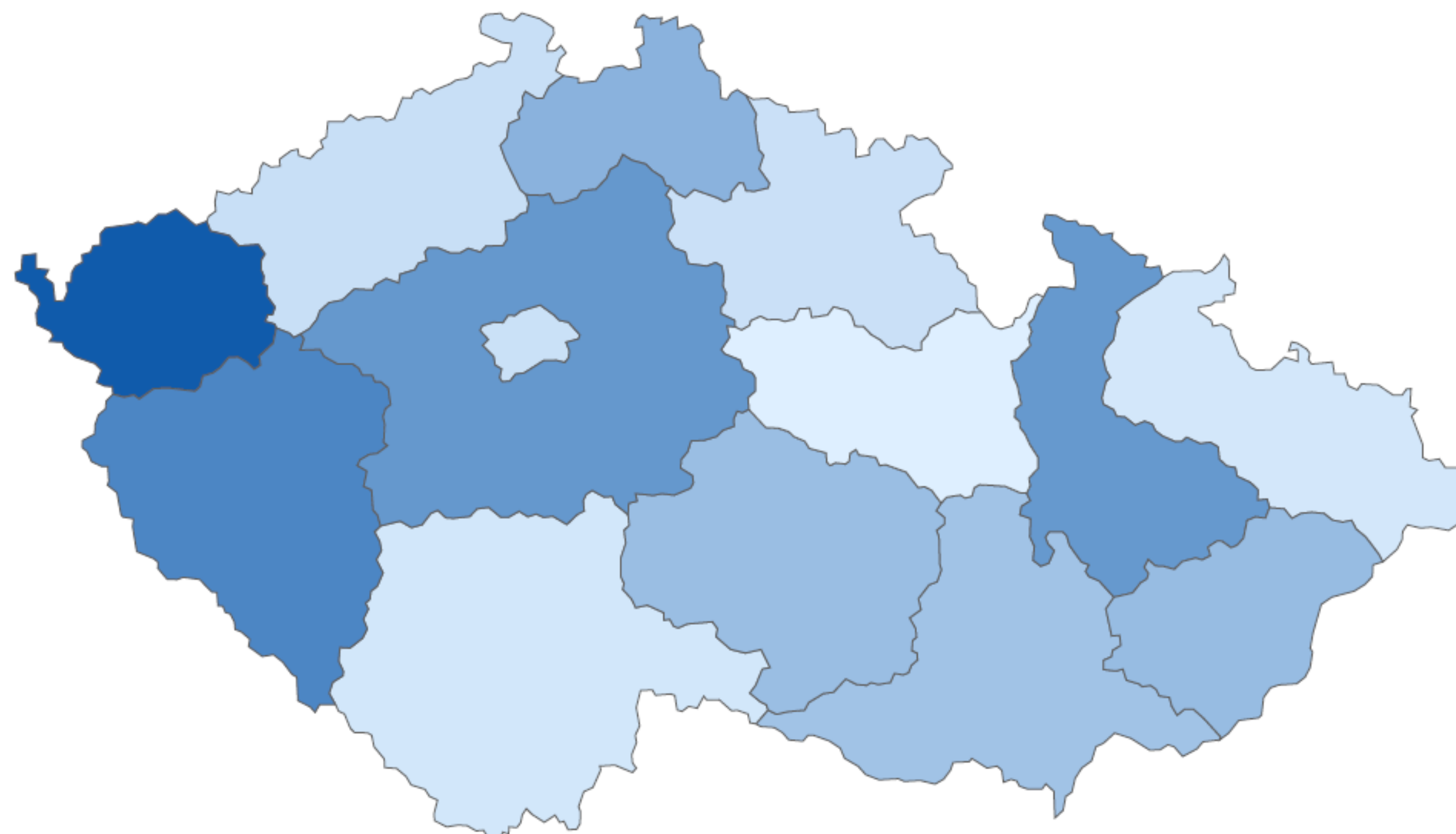
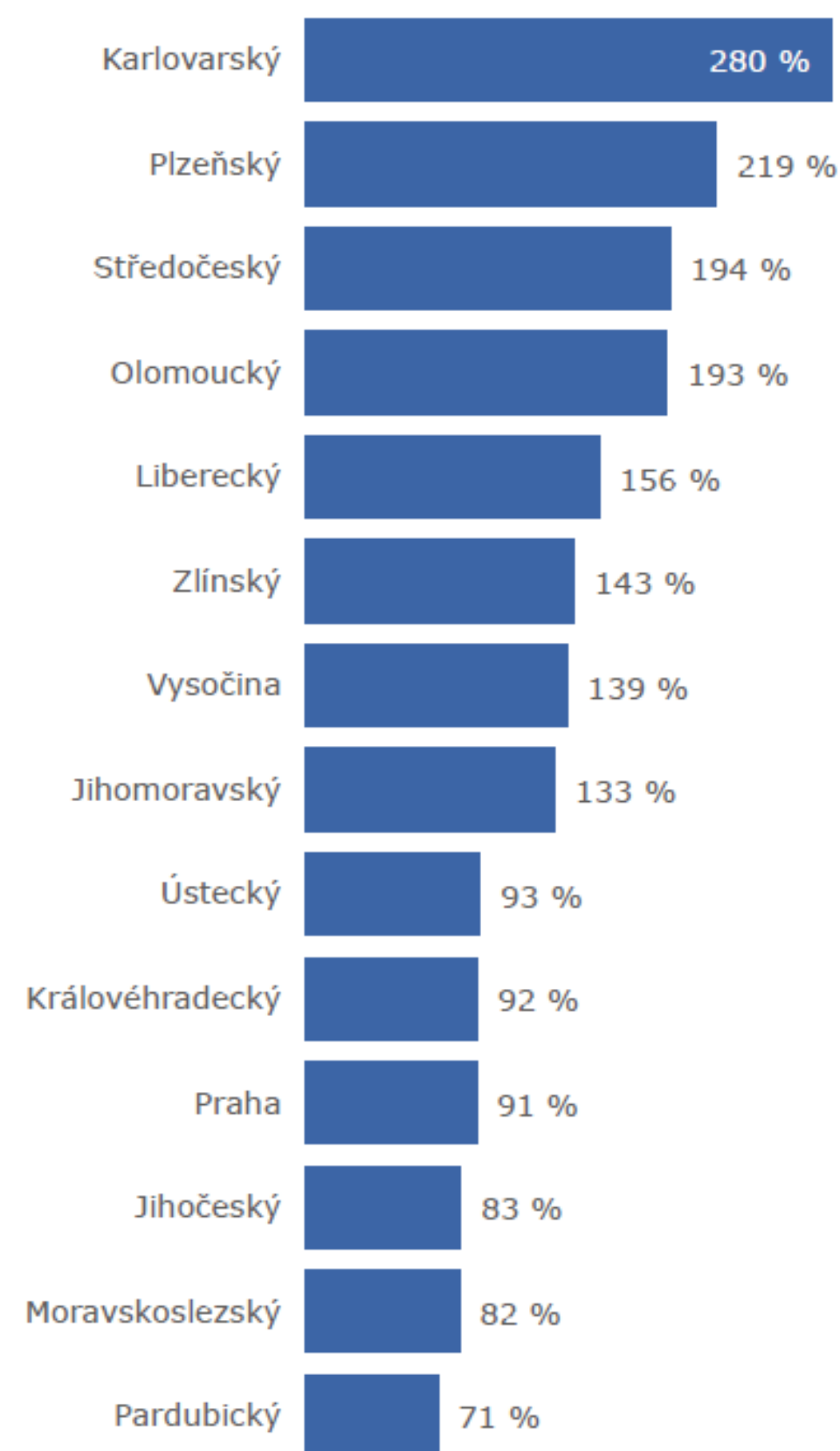
# Analytické srovnání krajů

## Výdaje na VaV v roce 2020 (mil. Kč)



# Analytické srovnání krajů

## Růst výdajů na VaV (2009 - 2019)



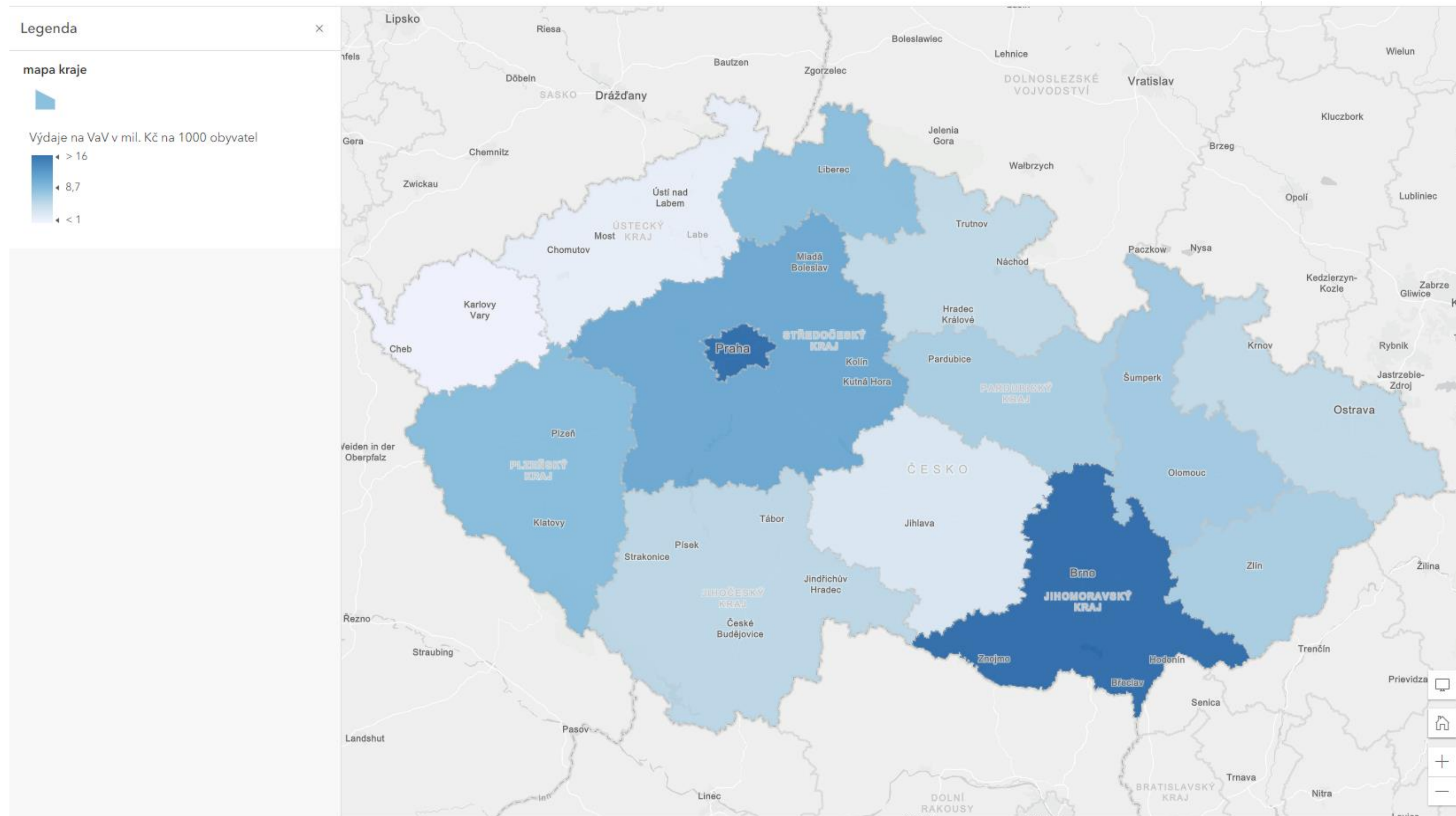
Zdroj: ČSÚ, 2022

# Srovnání krajů v oblasti VaV

Ukazatel	Celkem Česká republika	Hlavní město Praha	Středočeský kraj	Jihočeský kraj	Plzeňský kraj	Karlovarský kraj	Ústecký kraj	Liberecký kraj	Královéhradecký kraj	Pardubický kraj	Vysočina	Jihomoravský kraj	Olomoucký kraj	Zlínský kraj	Moravskoslezský kraj	Rok statistiky	Zdroj	Poznámka
HDP v regionu (mil. Kč)	6 108 428	1 535 399	662 658	278 578	276 380	97 681	304 354	179 682	265 500	228 316	227 190	613 795	264 901	263 159	496 794	2020	ČSÚ	
Nárůst HDP regionu 2009 - 2019	44%	52%	61%	40%	44%	19%	26%	48%	50%	44%	42%	50%	50%	44%	36%	2019/2009	ČSÚ	Nárůst v % 2019 oproti 2009 (=2019/2009-1)
Výdaje na VaV v kraji (mil. Kč)	113 383	43 458	14 720	3 374	4 887	246	1 403	3 565	2 726	3 278	1 463	20 379	4 291	3 621	5 973	2020	ČSÚ	
Nárůst výdajů na VaV v kraji 2009 - 2019 (mil. Kč)	119%	91%	194%	83%	219%	280%	93%	156%	92%	71%	139%	133%	193%	143%	82%	2019/2009	ČSÚ	Nárůst v % 2019 oproti 2009 (=2019/2009-1)
Podpora R&D v kraji - výdaje na vaV v procentech HDP	1,99%	2,83%	2,22%	1,21%	1,77%	0,25%	0,46%	1,98%	1,03%	1,44%	0,64%	3,32%	1,62%	1,38%	1,20%	2020	ČSÚ	v % regionálního HDP
Přímá podpora V&V ze státního rozpočtu (mil. Kč)	36 499	19 895	2 130	1 097	959	5	303	671	446	598	135	6 987	1 435	373	1 465	2020	ČSÚ	
Nárůst podpory V&V ze státního rozpočtu	59%	50%	29%	52%	142%	0%	85%	91%	99%	26%	8%	98%	59%	6%	92%	2020/2010	ČSÚ	Nárůst v % 2020 oproti 2009 (=2020/2009-1)
Počet v kraji registrovaných firem (ČSÚ)		703742	369799	171581	153060	76039	181635	118394	145002	126770	119886	342739	150344	148244	269900	k 1. 9. 2022	ČSÚ	Data z Registru ekonomických subjektů
Počet v kraji nově registrovaných subjektů s NACE 72		60	2	9	6	4	4	4	7	5	11	49	12	9	24	2021	ČSÚ	Data z Registru ekonomických subjektů
Nárůst v kraji nově registrovaných firem mezi rokem 2011 a 2021 (ČSÚ)	10,09%	24,37%	12,75%	6,37%	1,17%	-11,26%	-0,58%	-0,43%	5,68%	9,13%	12,11%	14,12%	5,93%	6,35%	5,46%	2011/2021		Počet registrovaných subjektů v roce 2021 oproti 2011
Počet pracovišť VaV v kraji	3 227	690	311	147	137	27	121	130	150	152	115	550	168	220	309	2020	ČSÚ	
Nárůst počtu pracovišť v kraji 2009 - 2019	37%	9%	44%	49%	55%	23%	67%	51%	29%	26%	40%	47%	54%	65%	50%	2019/2009	ČSÚ	Nárůst v % 2019 oproti 2009 (=2019/2009-1)
Podniky, které v kraji realizují VaV (ČSÚ)	2706	484	285	119	110	24	102	114	133	138	108	473	146	202	268	2020	ČSÚ	
Nárůst podniků, které v kraji realizují VaV mezi roky 2009-2020	42%	10%	55%	68%	47%	26%	70%	56%	33%	29%	44%	59%	59%	57%	51%	2020/2009	ČSÚ	Nárůst v % 2020 oproti 2009 (=2020/2009-1)
Počet pracovníků ve výzkumu a vývoji v kraji	118 044	41436	9796	3950	5734	379	2163	3577	3627	3873	1880	23850	5472	4537	7770	2020	ČSÚ	
Nárůst poměru pracovníků ve výzkumu a vývoji v kraji 2009-2020	55,8%	40,6%	59,3%	35,4%	113,1%	161,3%	67,6%	96,9%	29,8%	22,6%	102,5%	76,2%	68,9%	98,2%	44,7%	2020/2009	ČSÚ	Nárůst v % 2020 oproti 2009 (=2020/2009-1)
Počet výzkumných pracovníků v kraji FO	65 193	24 686	4 555	1 805	3 362	141	936	1 502	1 896	2 026	816	13 583	3 236	1 997	4 654	2020	ČSÚ	
Nárůst počtu výzkumných pracovníků v kraji FO 2009 - 2019	48%	33%	40%	38%	203%	97%	35%	118%	37%	12%	63%	50%	86%	113%	52%	2019/2009	ČSÚ	Nárůst v % 2019 oproti 2009 (=2019/2009-1)
Přihlášené patenty v kraji	541	169	55	27	25	1	20	35	37	26	9	48	20	25	45	2021	ČSÚ	
Nárůst počtu patentů v kraji (2009 - 2019)	-3%	-19%	119%	4%	-2%	-100%	-40%	-8%	-2%	-9%	-41%	-4%	-2%	-30%	26%	2019/2009	ČSÚ	Nárůst v % 2019 oproti 2009 (=2019/2009-1)
Techničtí studenti v kraji	75 914	30 085	1 137	3 084	2 510	0	466	2 078	1 594	3 058	2 120	18 519	0	2 901	8 362	2021	MŠMT	
Techničtí absolventi kraji	15 191	6 404	216	411	460	0	35	393	279	556	330	3 951	0	473	1 683	2021	MŠMT	
Podpořené startupy CI v kraji (od roku 2016)	206	71	15	5	11	1	4	3	5	6	1	47	7	5	25	2022	CI	Podpořené startupy CzechInvestem v programech CzechAccelerator a CzechMatch od roku 2016
Gazely - rychle rostoucí firmy (s růstem počtu zaměstnanců o 10% a více) za poslední 3 roky																		Commission implementing regulation (EU) No 4
Počet firem s NACE 72 Výzkum a vývoj	3 200	1 004	339	116	117	54	131	116	96	82	83	504	151	122	282	2022	Albertina, dun&bradstreet	compulsory collection of high-growth enterprises beginning of their growth and having average at employees greater than 10% per annum, over a
Nárůst počtu nově registrovaných firem s NACE 72 mezi rokem 2011 a 2021																2011-2021	ČSÚ	Změna počtu registrovaných subjektů s NACE 72 v 2011

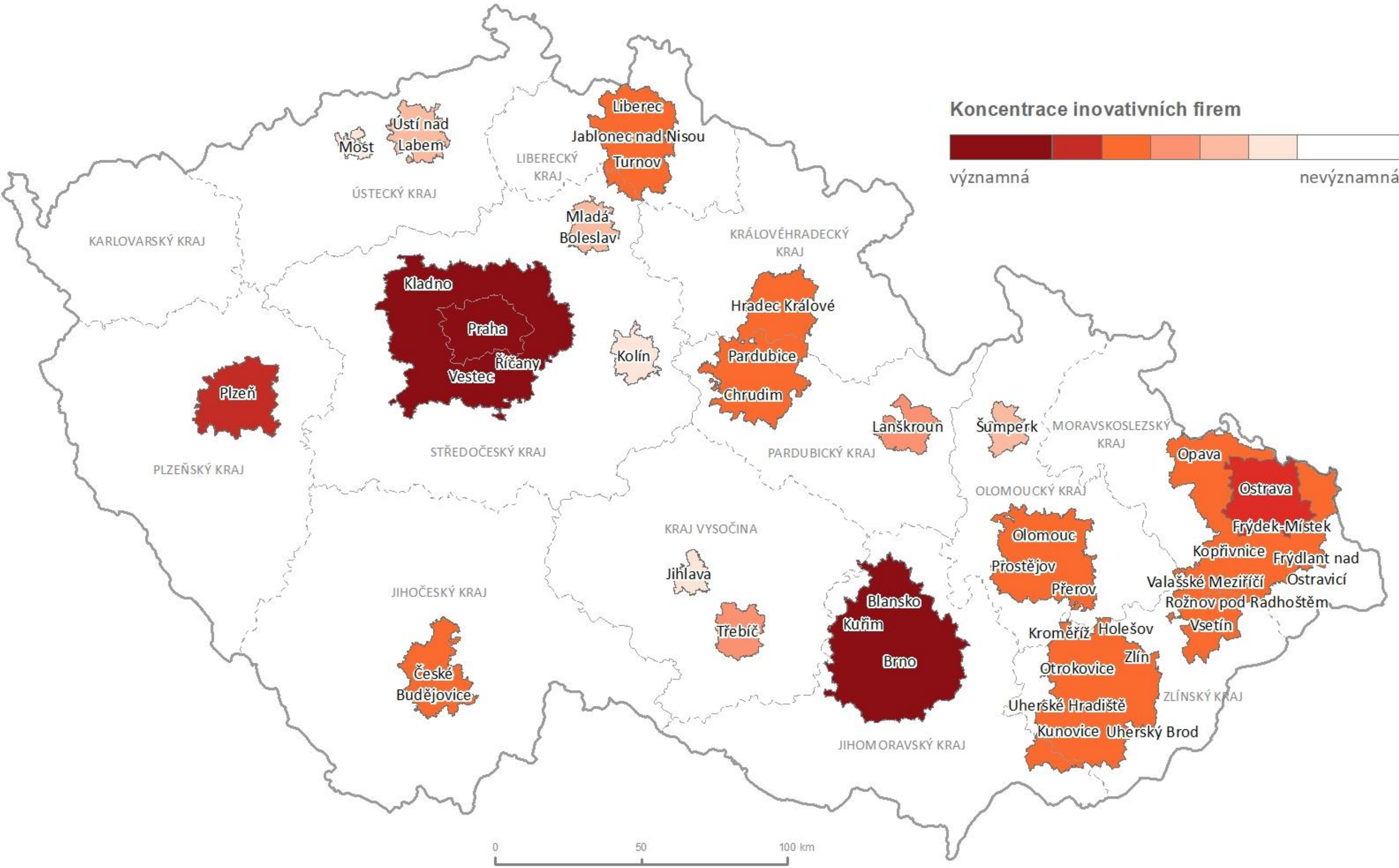


# Mapová aplikace výdajů na výzkum a vývoj



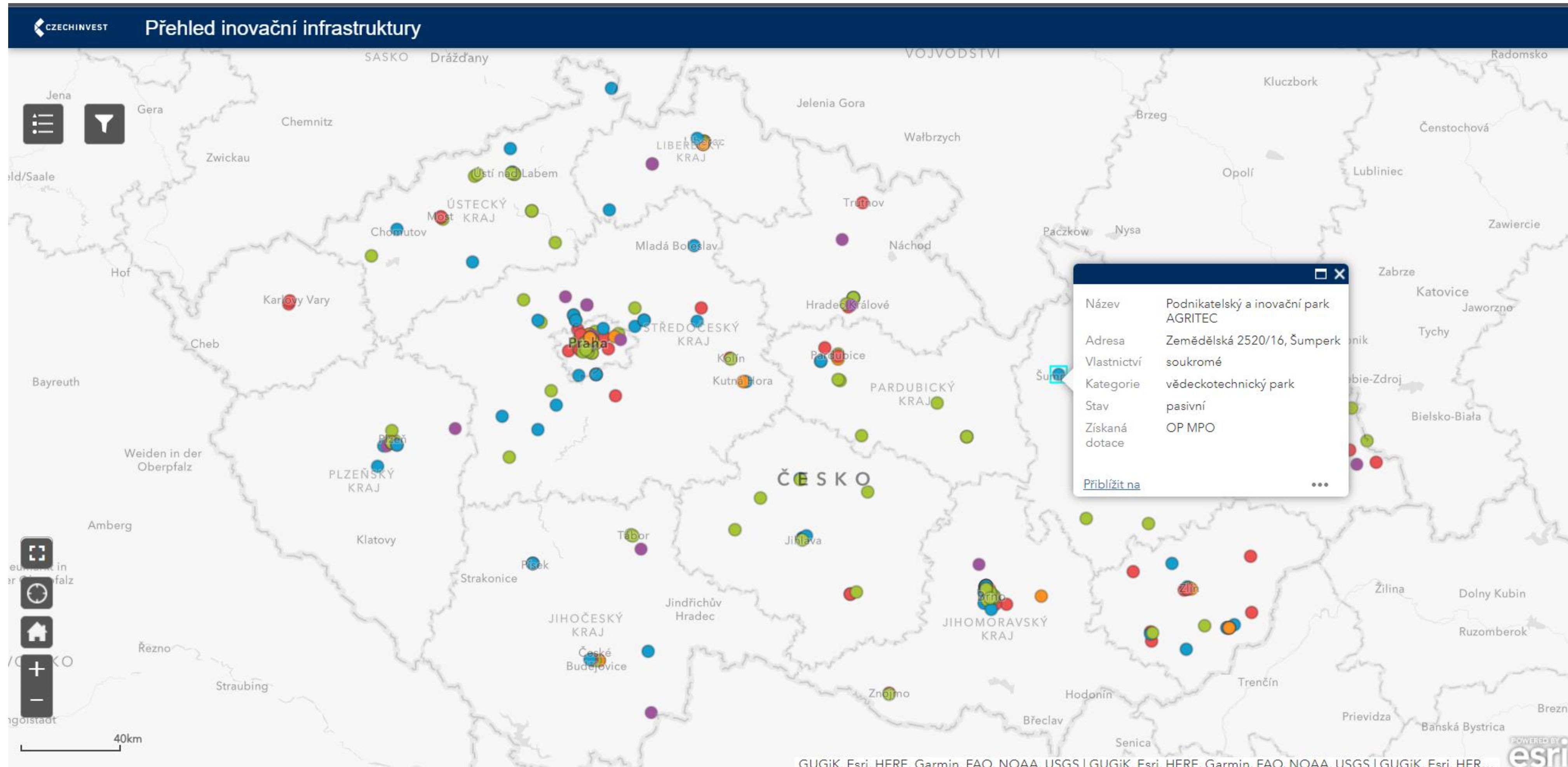


# Koncentrace inovativních firem



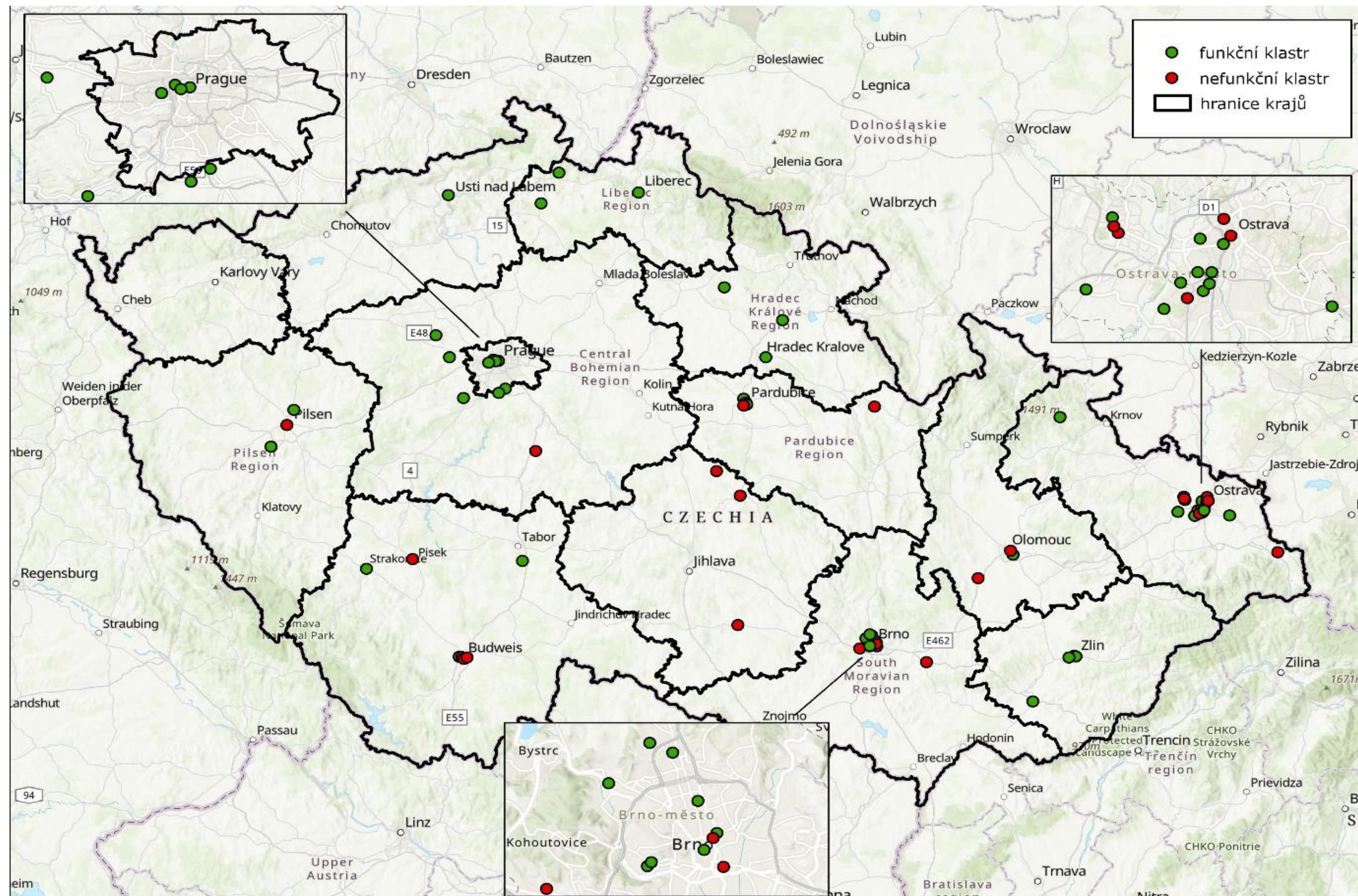


# Mapová aplikace inovačních infrastruktur



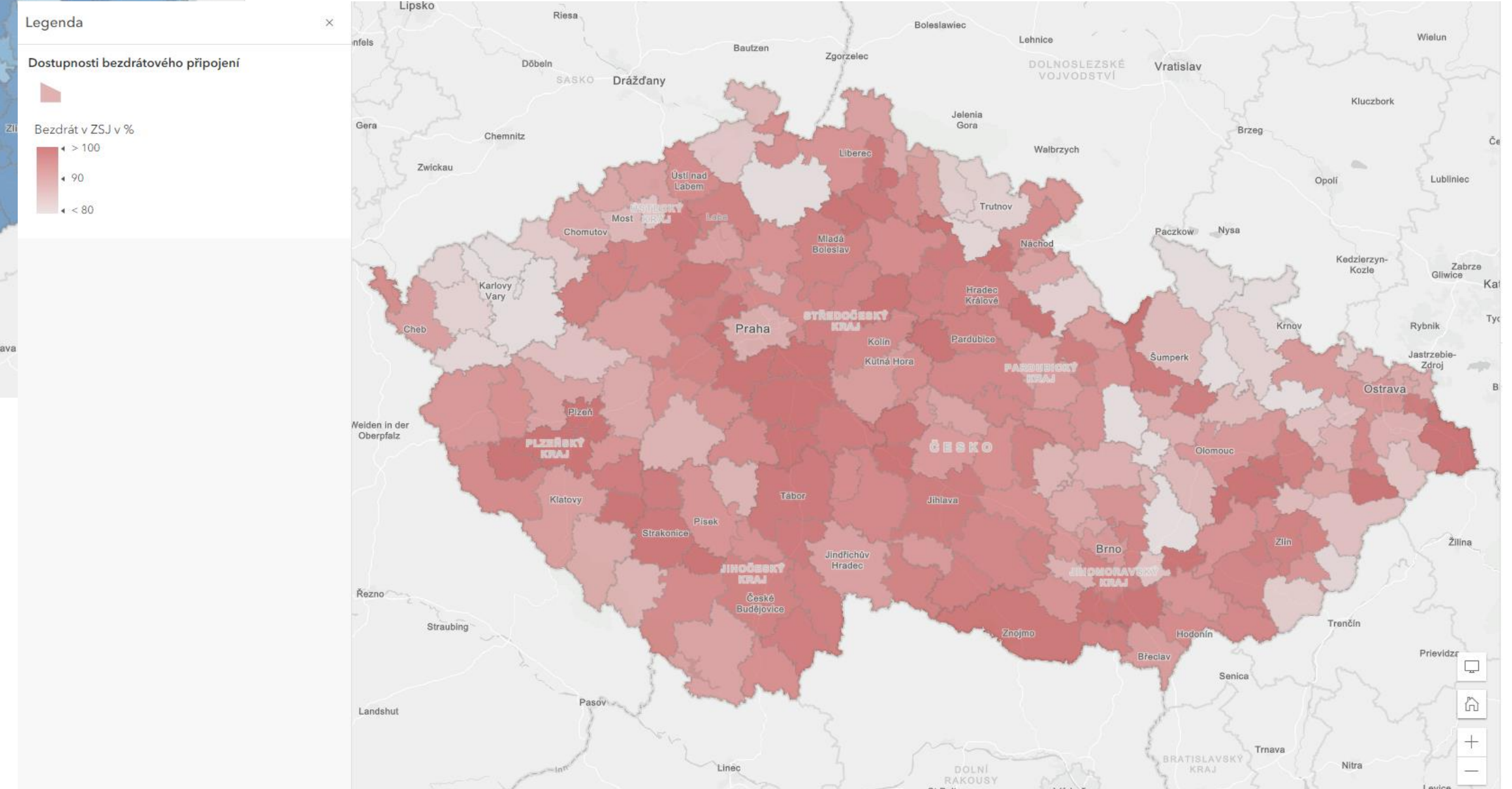
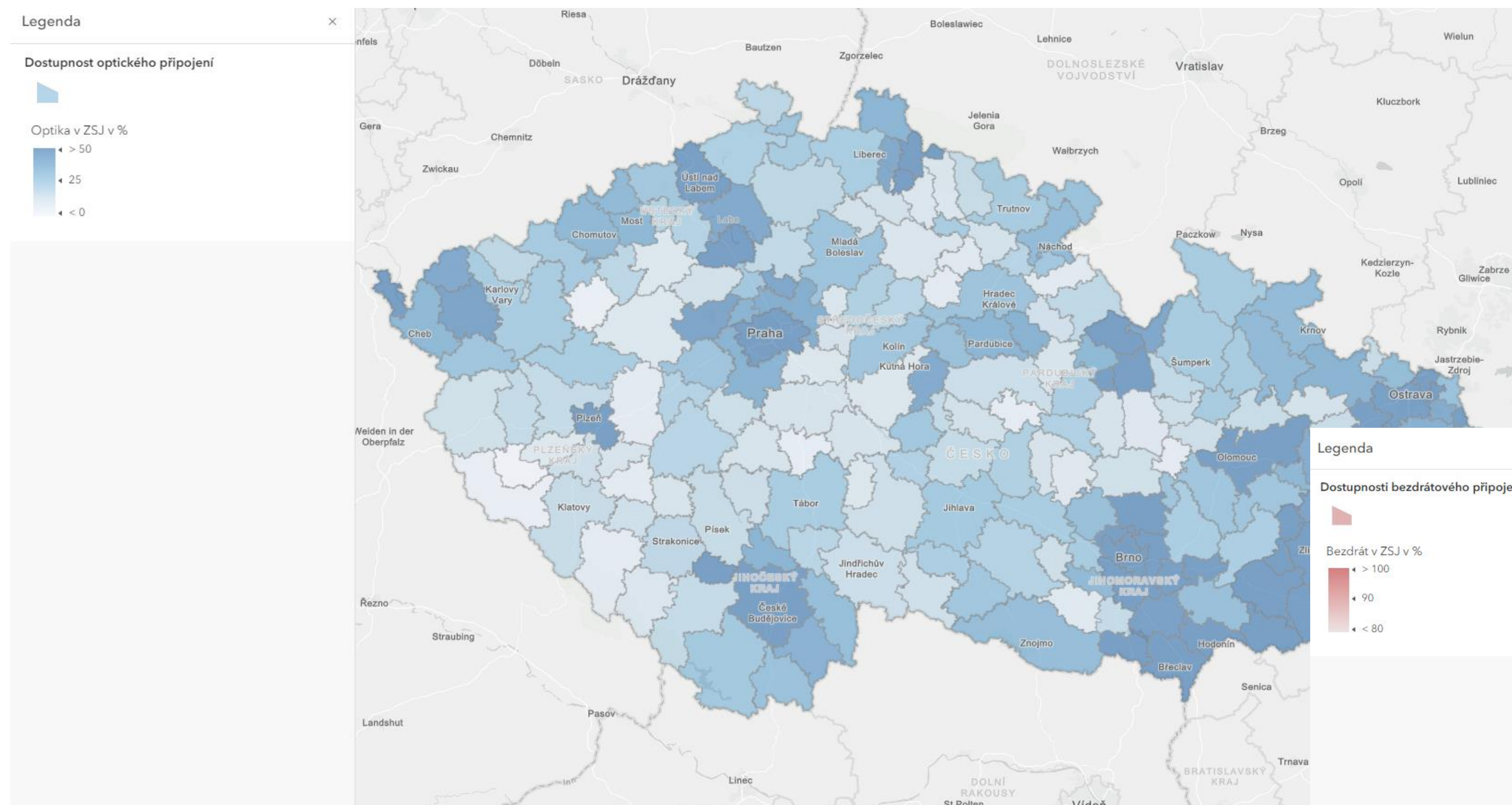


# Mapová aplikace klastrů v Česku





# Mapová aplikace digitální infrastruktury

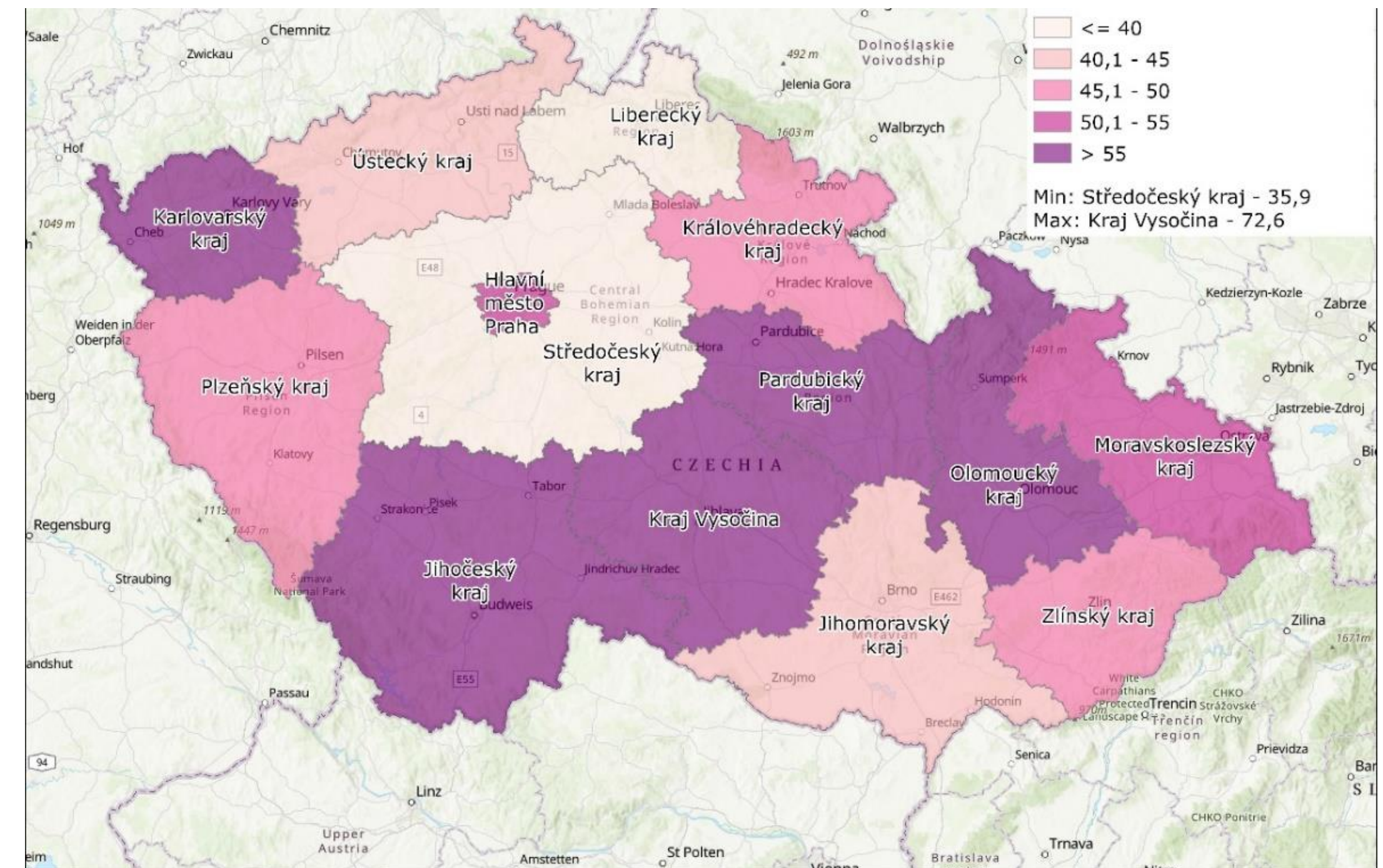
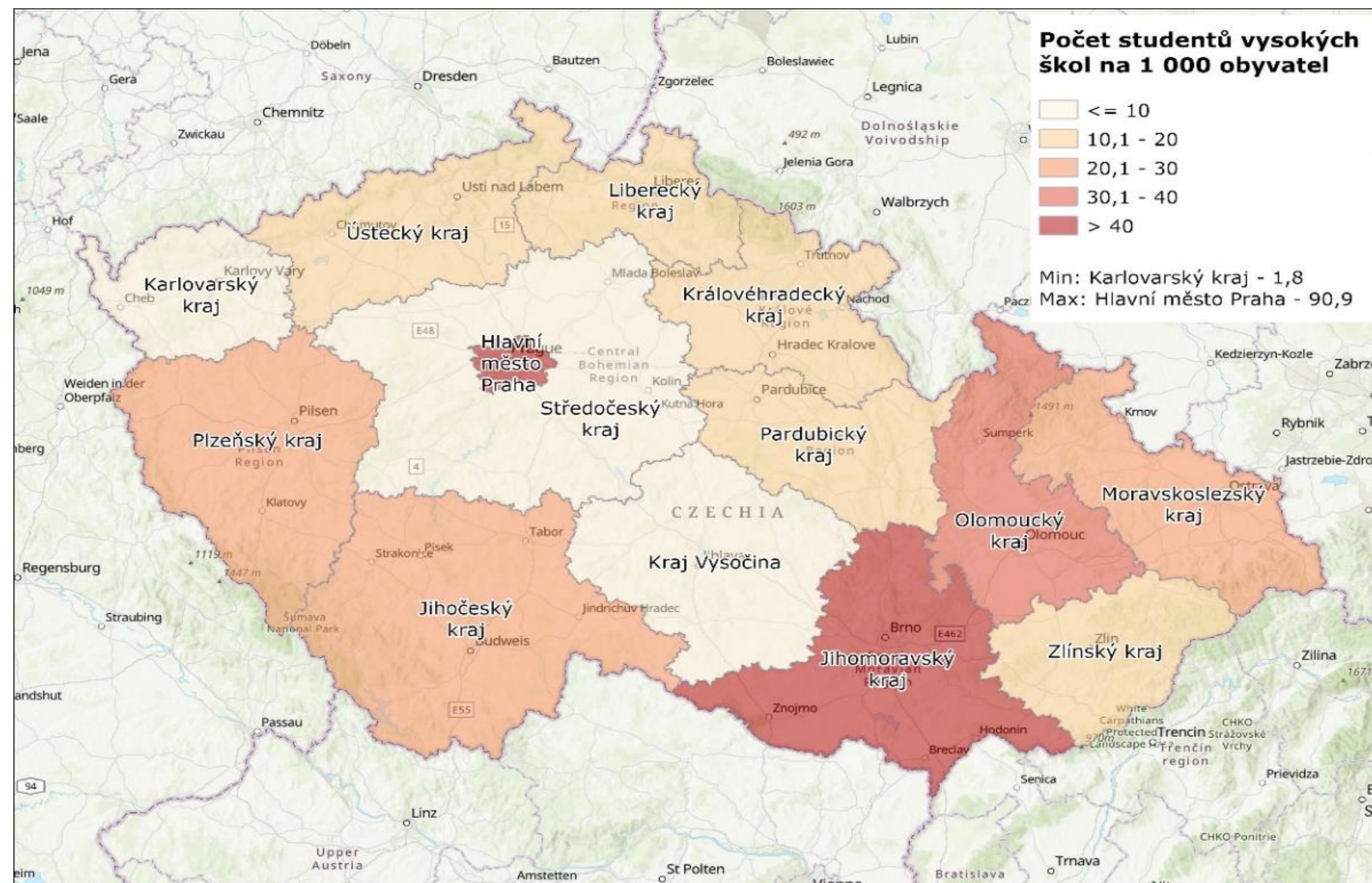




# Mapová aplikace studentů/absolventů SŠ/VŠ

## Mapa počtu absolventů VŠ podle krajů

## Mapa počtu studentů SŠ podle krajů





# Děkuji za pozornost!